

MEETINGS
& EVENTS



BÜRGENSTOCK
RESORT
LAKE LUCERNE

BÜRGENSTOCK RESORT LAKE LUCERNE



Lakeview Ballroom

MEETINGS & EVENTS AN BEEINDRUCKENDER LAGE

Der Bürgenberg mit seinem atemberaubenden Seen- und Alpenpanorama liegt im Herzen der Schweiz, auf einer Halbinsel im Vierwaldstättersee. Der Berg, welcher auch Bürgenstock genannt wird, verdankt seinen Namen dem steilen nördlichen Abhang, der 500 Meter aus dem blauen Wasser herausragt. Vor dieser einmaligen Kulisse erwarten Sie im Bürgenstock Resort Lake Lucerne zwei Hotels, zehn Restaurants, Bars & Lounges und vielseitige Konferenz-Möglichkeiten.

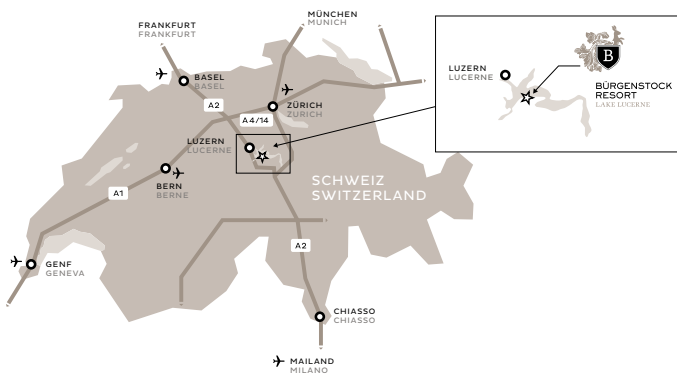
Das Bürgenstock Resort bietet grosszügig konzipierte Räumlichkeiten als Rahmen für erfolgreiche Events und unvergessliche Feste. Der grösste Raum bietet Platz für bis zu 600 Personen.

MEETINGS & EVENTS IN AN IMPRESSIVE SETTING

The Bürgenberg mountain with its breathtaking lake and Alpine panoramas is located in the heart of Switzerland on a peninsula in Lake Lucerne. The mountain, also known as the Bürgenstock, gets its name from the precipitous northern scarp that rises 500m from the blue waters. Against this unique backdrop, two hotels, ten restaurants, bars & lounges and diverse conference options await you at the Bürgenstock Resort Lake Lucerne.

The Bürgenstock Resort offers rooms with a spacious design as settings for successful events and unforgettable celebrations. The largest room offers space for up to 600 people.

REGION VIERWALDSTÄTTERSEE THE LAKE LUCERNE REGION



Anreise von / Arrival via	Auto / Car / Coach	ÖV / Public transport
Luzern Bahnhof / Main Station	25 min	35 min
Zürich Airport	1h	2h
Geneva Airport	2h 45	3h 50
EuroAirport Basel-Mulhouse	1h 30	2h 20
Milano-Malpensa Airport	2h 50	5h 30
Bern Airport	1h 40	2h 50

Flüge aus / Flights from	Flugzeit / Flight time	Flüge / Flights per day
New York	8h 50	ca. 5
Los Angeles	10h 55	ca. 1
Chicago	8h 40	ca. 2
Atlanta	9h	ca. 1
London Heathrow	1h 40	ca. 21
Paris	1h 15	ca. 16



LUZERN – DIE LEUCHTENSTADT

Eingebettet in ein eindrückliches Bergpanorama liegt Luzern, das Tor zur Zentralschweiz, am Vierwaldstättersee. Die jahrhundertealten Sehenswürdigkeiten wie die historisch anmutende Altstadt, die Kapellbrücke, die Museggmauer oder das Löwendenkmal bilden einen spannenden Kontrast zum zeitgenössischen Luzern. Dieser Charme und die Nähe zu den Bergen machen die Stadt zum Tourismusmagnet. Die Umgebung von Luzern bietet Ihnen viele Möglichkeiten, auch teambildende Events zu planen, wie zum Beispiel ein Besuch beim Chocolatier oder beim Winzer.

Ihre Anreise in das Bürgenstock Resort

Ab Luzern bringt Sie der MS Bürgenstock Katamaran vom Schiffssteg gleich neben dem Hauptbahnhof direkt bis nach Kehrsiten, das Dorf am Fusse des Bürgenbergs. Weiter geht es in nur fünf Minuten mit der historischen Bürgenstock Bahn hinauf ins Resort. Ein wunderschönes Erlebnis gleich zu Beginn Ihrer Veranstaltung.

LUCERNE – CITY OF LIGHTS

Lucerne, the gateway to Central Switzerland on Lake Lucerne, lies nestled in an impressive mountain panorama. The centuries-old attractions such as the historic old town, the Chapel Bridge, the Museggmauer and the Lion Monument (Löwendenkmal) create an exhilarating contrast to contemporary Lucerne. This charm and the proximity of the mountains make this city a magnet for tourism. The area surrounding Lucerne provides many possibilities for planning team-building events, such as a visit to a chocolatier or winegrower.

Getting to the Bürgenstock Resort

The MS Bürgenstock Catamaran takes you directly from the pier next to the main train station in Lucerne to Kehrsiten, the village at the foot of the Bürgenberg. From there it takes just five minutes on the historical Bürgenstock Funicular to the resort. A fantastic experience to start your event.

DIE VIelfALT IM ÜBERBLICK

AN OVERVIEW OF DIVERSE POSSIBILITIES



- | | | | |
|--|--|--|---|
| 1 Panorama Residence Suites | 5 Bürgenstock Alpine Spa
(10,000 m ² indoors & outdoors),
Oak Grill & Pool Patio,
Museum Corridor | 7 Piazza, SkyBoutique,
Swatch Pavilion, Shopping Arcade | 10 Parisa – Persian Cuisine |
| 2 Grand Residence Suites | 6 Bürgenstock Hotel & Alpine Spa
The Contemporary
– Spices Kitchen & Terrace
– Lakeview Bar & Cigar Lounge
– Lakeview Ballroom | 8 Bürgenstock Hotel & Alpine Spa
The Heritage
– Brasserie Ritzcoffier
– Conference Center
– Walk Through History | 11 Kapelle / Chapel |
| 3 Lakeview Residence Villas | | 9 Blockhaus | 12 Taverne 1879 |
| 4 Diamond Domes: Event halls,
3 Tennisplätze (2 überdacht) /
3 tennis courts (2 covered),
Eisbahn / Ice Rink (Winter) | | | 13 Spycher |
| | | | 14 Waldhotel Health & Wellbeing
– Verbena Restaurant & Bar
– Waldhotel Spa
– Waldtique (Shopping Boutique) |
| | | | 15 Hammetschwand Lift & Restaurant |

UNSERE VIelfÄLTIGEN MÖGLICHKEITEN

Im Bürgenstock Resort Lake Lucerne erwartet Sie ein 2'200 m² grosses Konferenzzentrum, das allerhöchsten Ansprüchen gerecht wird, mit Meetingräumen in verschiedenen Grössen und neusten Technologien ebenfalls verfügt das Resort über 600 Parkplätze.

Je nach Grösse Ihres Anlasses und des gewählten Rahmens suchen wir die für Sie passende Räumlichkeit im Resort: Ob ein elegantes Dinner in einem der Private Dining Räume, eine traditionell Schweizerische Atmosphäre im urchigen Spycher, ein elegantes Galadinner im historischen Salle Palace, eine Konferenz im Lakeview Ballroom oder Ihren Grossanlass in den Diamond Domes Eventhallen. Unser Meeting & Konferenz Team berät Sie nach Ihren individuellen Wünschen.

OUR DIVERSE OPTIONS

At the Bürgenstock Resort Lake Lucerne, a 2,200 m² conference centre of the very highest standard awaits you with meeting rooms of various sizes and state-of-the-art technology, also the resort has over 600 parking spaces.

Depending on the size of your event and the selected setting, we can find the appropriate space for you in the resort: whether you are looking for an elegant dinner in the private dining room, traditional Swiss atmosphere in the rustic Spycher, an elegant gala dinner in the historical Salle Palace, a conference in the Lakeview Ballroom or your big occasion in the Diamond Domes event halls. Our Meeting & Conference team will be happy to give you advice customised to your individual requirements.

GASTRONOMIE

GASTRONOMY



Foyer Salle Palace



Foto: © Fotomanufaktur Grünwald OG



Foto: © Fotomanufaktur Grünwald OG

KULINARIK

Die inspirierenden Food-Konzepte der verschiedenen Restaurants im Bürgenstock Resort erlauben es uns, Ihnen in unseren Banketträumlichkeiten ein besonders kreatives und abwechslungsreiches Catering zu bieten. Situativ einsetzbare Live-Cooking-Stationen ermöglichen kulinarische Erlebnisse an fast jedem Ort des ausgedehnten Resorts.

Für kleinere Gruppen eignen sich die Private Dining Räume im Bürgenstock Hotel & Alpine Spa, Sharq Oriental Restaurant, Spycher sowie im Waldhotel Health & Medical Excellence besonders gut. Für grosse Anlässe empfehlen wir Ihnen ein Bankett im Lakeview Ballroom oder in den Diamond Domes Eventhallen.

CUISINE

The inspiring food concepts in the different restaurants at the Bürgenstock Resort allow us to offer you outstandingly creative and varied catering in our banquet rooms. Mobile live cooking stations allow for culinary experiences almost anywhere in the expansive resort.

The private dining rooms at the Bürgenstock Hotel & Alpine Spa, Sharq Oriental Restaurant, Spycher and the Waldhotel Health & Wellbeing are particularly suited to smaller groups. For large events, we recommend a banquet at the Lakeview Ballroom or in the Diamond Event Domes.

BÜRGENSTOCK HOTEL & ALPINE SPA



Lakeview Ballroom

Einer der grössten und modernsten Eventräume der Zentralschweiz, mit zwei komplett verglasten Fassaden, gibt den Blick frei auf den Vierwaldstättersee, Luzern und die nahen Berge. Das Nonplusultra für exklusive Gala-dinner, grosse Hochzeitsfestivitäten oder sogar Präsentationen von neuen Autos, die hier zum Erlebnis werden. (Autos können problemlos direkt in den Saal gefahren werden.) Der Lakeview Ballroom liegt zentral im Resort und ein Foyer für Apéros sowie eine private Eventterrace schliessen direkt an den Raum an. Übersetzungskabinen sind ebenfalls vorhanden.

Lakeview Ballroom

One of the largest and most fashionable venues in Central Switzerland with two completely glazed facades, providing an uninterrupted view of Lake Lucerne, the city of Lucerne and the nearby mountains. The non plus ultra for exclusive gala dinners, large wedding celebrations and even the launching of new cars, which is always a sensational experience here. (Cars can be driven straight into the hall without any difficulty.) The Lakeview Ballroom is in the centre of the resort and a foyer for aperitifs and a private eventterrace are located directly adjacent to it. Translation booths are also available.



Lucerne 1 + 2



Rigi 1 + 2



Lucerne 2

Lucerne 1-8

Acht kleinere oder wenn verbunden vier grössere Breakout-Räume warten mit wunderschöner Seesicht auf Sie: Sämtliche Räume sind mit Flachbildschirmen und hochmoderner Technik mit Raum-Control-Panels ausgestattet.

Lucerne 9

Der funktionale Breakout-Raum mit schöner Bergsicht verfügt über Flachbildschirme, modernste Technik, aktuellste Raum-Control-Panels und die Möglichkeit für Videokonferenzen.

Lucerne 10

Blickfang im Boardroom sind der grosse Blocktisch und die weite Bergsicht. Zur Ausstattung gehören eine fix montierte Leinwand sowie moderne Technik mit Raum-Control-Panels. Für diese moderne Technik bieten wir Ihnen spezialisierten technischen Support über das gesamte Resort an.

Eine Minibar, eine Nespresso Kaffeemaschine und kostenloses Internet ist in jedem Raum vorhanden.

Rigi 1 + 2

Die klassische Konferenzräumlichkeit mit Bergsicht und einem vorgelagerten Foyer mit Seesicht. Das Foyer eignet sich perfekt für Apéros und lädt zum Networking während den Kaffeepausen ein.

Lucerne 1-8

Eight smaller breakout rooms, or four larger ones when connected, await you with a wonderful lake view: all the rooms have flat screens and the latest technology with room control panels.

Lucerne 9

This functional breakout room with a beautiful mountain view has flat screens, state-of-the-art technology, the latest room control panels and the possibility for videoconferencing.

Lucerne 10

Noteworthy in this boardroom are the large block table and the expansive mountain view. The equipment includes a fixed wall-mounted projector screen, as well as modern technology with room control panels. For this modern technology, we offer you specialist technical support throughout the resort.

A minibar, a Nespresso coffee machine and free internet is available in every room.

Mt. Rigi 1 + 2

The classic conference room with a mountain view and an adjacent foyer with a lake view. The foyer is perfect for aperitifs and encourages networking during the coffee breaks.



Kino

69-plätziges Kino mit Panoramafenster und Kino-Balkon. Ideal für Präsentationen und Produktvorstellungen. Die einladend grossen, bequemen Sitze verfügen über USB-Anschluss und Ablagefläche.

Private Dining «Lago»

Exklusiv-moderner Dining Room mit Seesicht und grossem Kamin.

Wine Gallery «Vigna»

Moderner Dining Room mit Sicht in die exklusiven Wein- und Champagnerlager.

Cinema

69-seat cinema with panorama window and dress circle. Ideal for presentations and product launches. The large, inviting and comfortable seats have USB ports and storage areas.

Private dining “Lago”

Exclusive, modern dining room with a lake view and large fireplace.

Wine gallery “Vigna”

Modern dining room with a view of the exclusive wine and champagne cellar.



Salle Palace

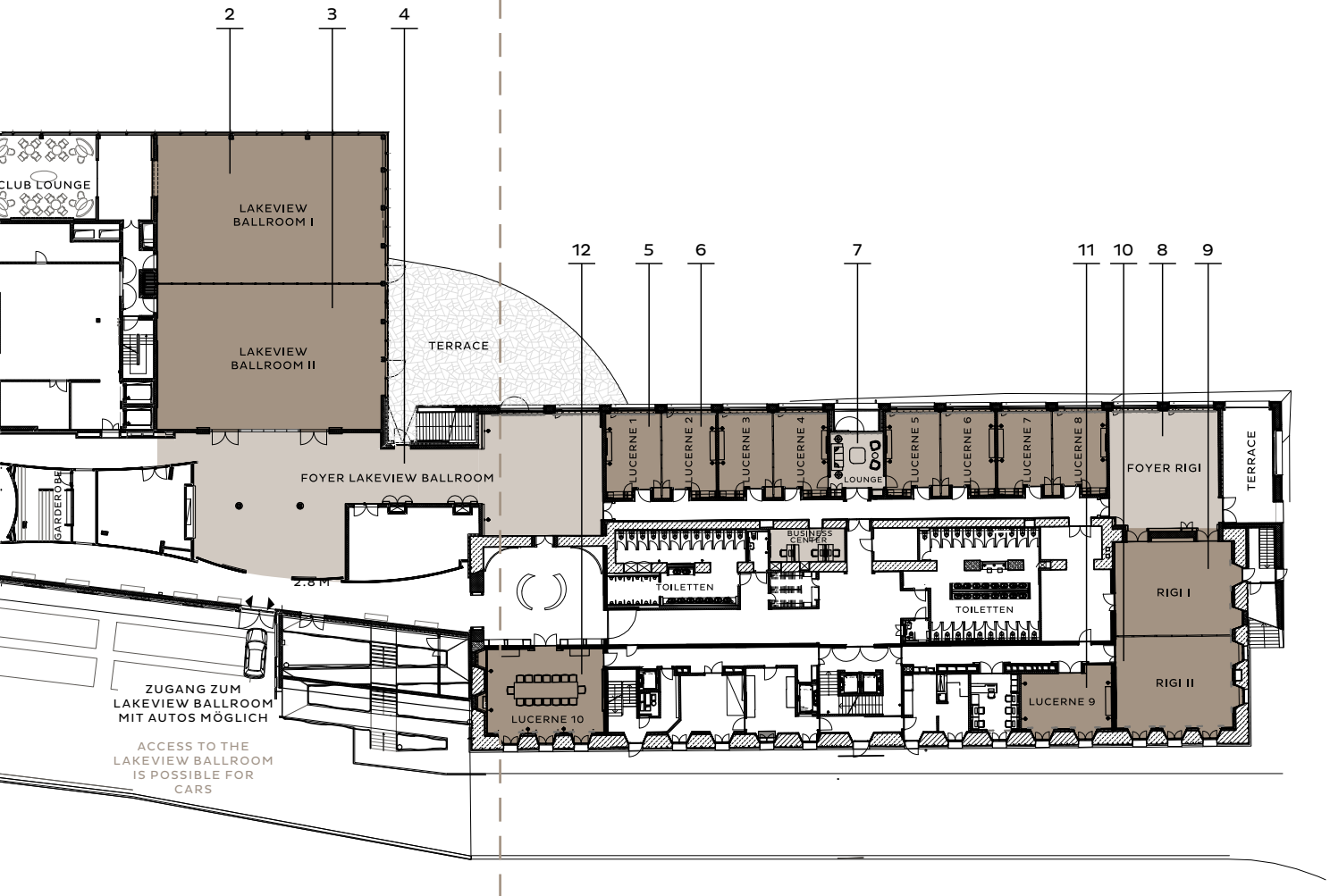
Das historische Ambiente, die eleganten Kronleuchter und das umwerfende Seen- und Bergpanorama machen diesen Ort zu etwas ganz Besonderem. Die sorgfältig renovierten Räume eignen sich perfekt für Hochzeiten, Präsentationen oder Bankette. Das Foyer, ebenfalls mit Seesicht, verströmt mit seinen Gemälden, den Faux-Marmor Säulen und Stuckaturen eine besonders festliche Eleganz. Eine Terrasse für Apéros und Kaffeepausen schliesst ebenfalls an den Salle Palace an.

Salle Palace

The historic setting, the elegant chandeliers and the stunning lake and mountain panorama are what make this location really special. The carefully renovated rooms are perfect for weddings, presentations and banquets. With its paintings, faux marble columns and stuccowork, the foyer, also with a lake view, exudes a festive elegance. A terrace for aperitifs and coffee breaks also adjoins the Salle Palace.

BÜRGENSTOCK HOTEL & ALPINE SPA

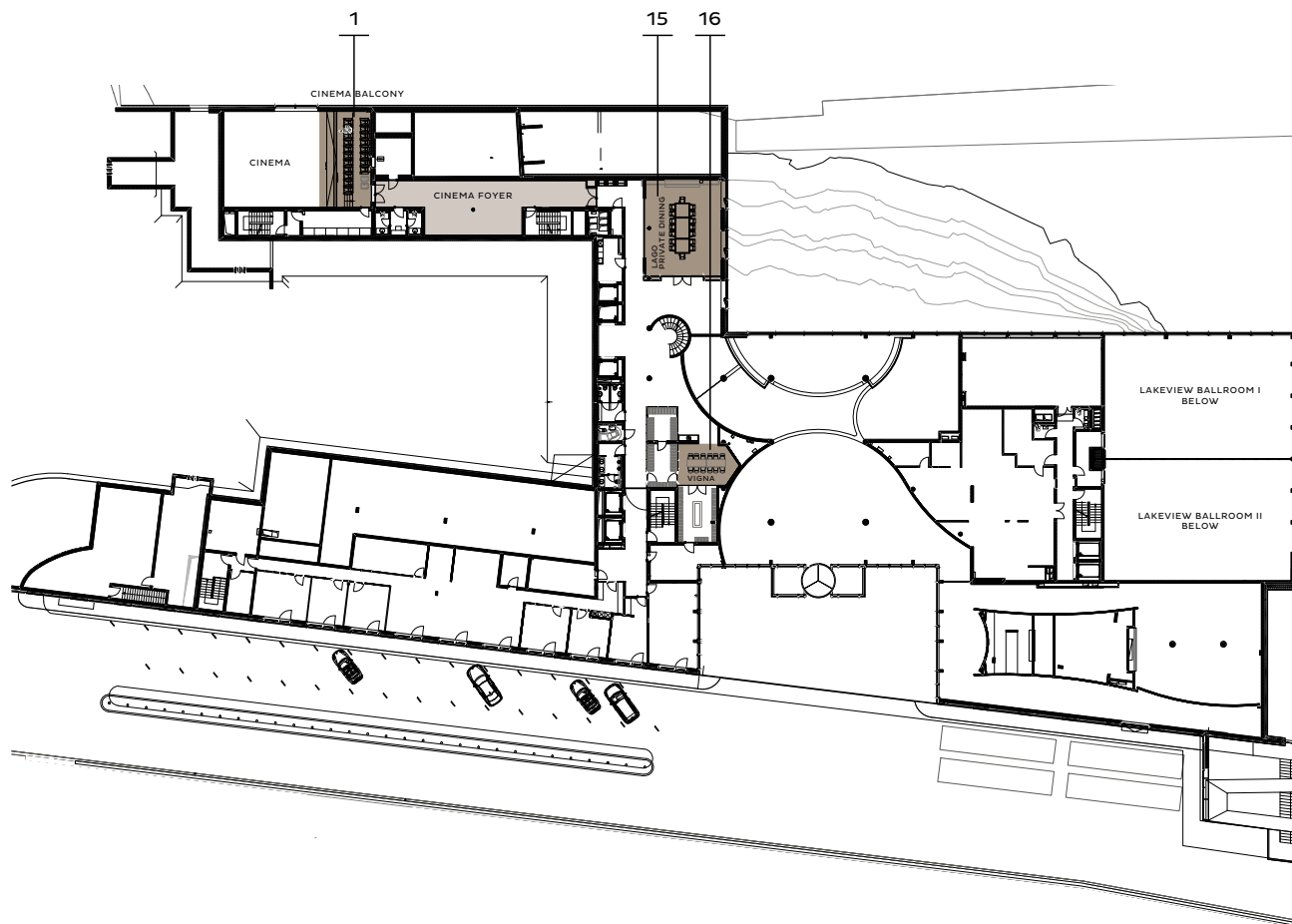
THE CONTEMPORARY ◀ ▶ THE HERITAGE



Room	m ²	sq ft	Max. Height	Theater	U-Shape	Cabaret	Seminar	Block table	Banquet without stage	Cocktail Reception	
5	Lucerne 1-8	33	355	2.4	26	10	10	15	12	20	28
5+6	Lucerne 1+2/3+4/5+6/7+8	66	710	2.4	60	25	20	36	16	40	50
7	Lounge	24	280	-	-	-	-	-	-	-	8
8	Foyer Rigi	101	1,087	2.7	-	-	-	-	-	-	50
9	Rigi I	86	926	2.6	60	28	30	48	16	60	50
10	Rigi II	86	926	2.6	60	28	30	48	16	60	50
9+10	Rigi I+II	172	1,851	2.6	144	54	60	96	32	120	140
11	Lucerne 9	42	452	2.41	30	18	15	21	16	30	35
12	Lucerne 10	78	840	2.6	-	-	-	-	14	-	-

BÜRGENSTOCK HOTEL & ALPINE SPA – THE CONTEMPORARY

MEZZANINE LEVEL

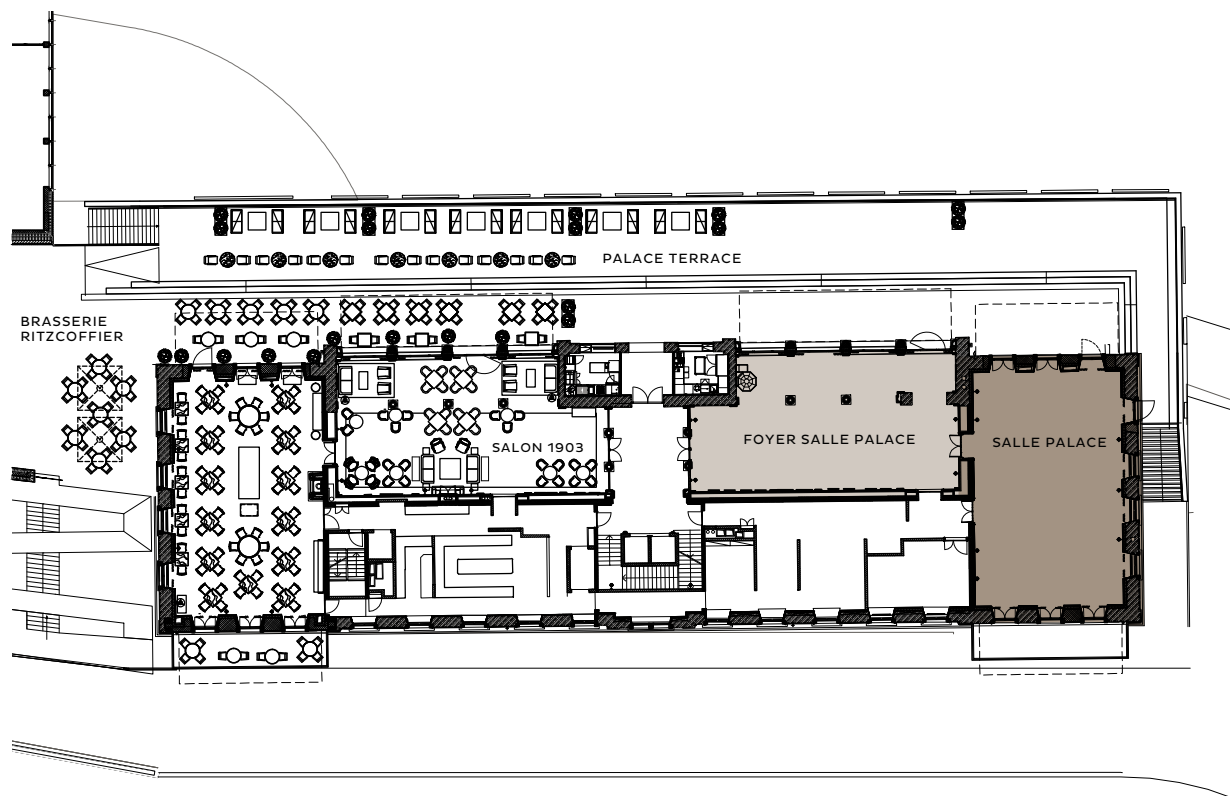


Room	m ²	sq ft	Max. Height	Theater	U-Shape	Cabaret	Seminar	Block table	Banquet without stage	Cocktail Reception
1 Cinema	193	2,077	6.67	69	-	-	-	-	-	-
15 Private dining «Lago»	78	840	2.5	-	-	-	-	36	40	-
16 Wine gallery «Vigna»	23	248	-	-	-	-	-	14	-	20

BÜRGENSTOCK HOTEL & ALPINE SPA

– THE HERITAGE

LEVEL 0



Room	m ²	sq ft	Max. Height	Theater	U-Shape	Cabaret	Seminar	Block table	Banquet without stage	Cocktail Reception
Foyer Salle Palace	157	1,690	4.54	-	-	40	-	-	80	100
Salle Palace	173	1,862	3.91	144	40	60	96	32	120	120
Foyer Salle Palace + Salle Palace	330	3,552	-	144	49	100	96	32	200	270

WALDHOTEL HEALTH & WELLBEING



Silva 1+2

Die topmodern ausgestatteten Konferenzräume mit Tageslicht im vom Stararchitekten Matteo Thun designten Waldhotel zeichnen sich durch ihre zurückgezogene Lage im Resort und eine aussergewöhnliche Ruhe aus.

Silva 1+2

The ultra-modern conference rooms with daylight located in the Waldhotel, which was designed by star architect Matteo Thun, are characterised by their secluded location in the resort and their blissful tranquillity.



Private Dining «Simmentalerstube»



Private Dining «Séjour Calame»

Private Dining «Simmentalerstube»

Typisch urchiges Schweizer-Ambiente mit viel Holz bestimmt die Atmosphäre in der beliebten Simmentalerstube.

Private Dining «Séjour Calame»

Ein lichtdurchfluteter Raum mit grosser Fensterfront und freier Sicht auf die grosszügige, anschliessende Terrasse und das Bergpanorama.

Private dining “Simmentalerstube”

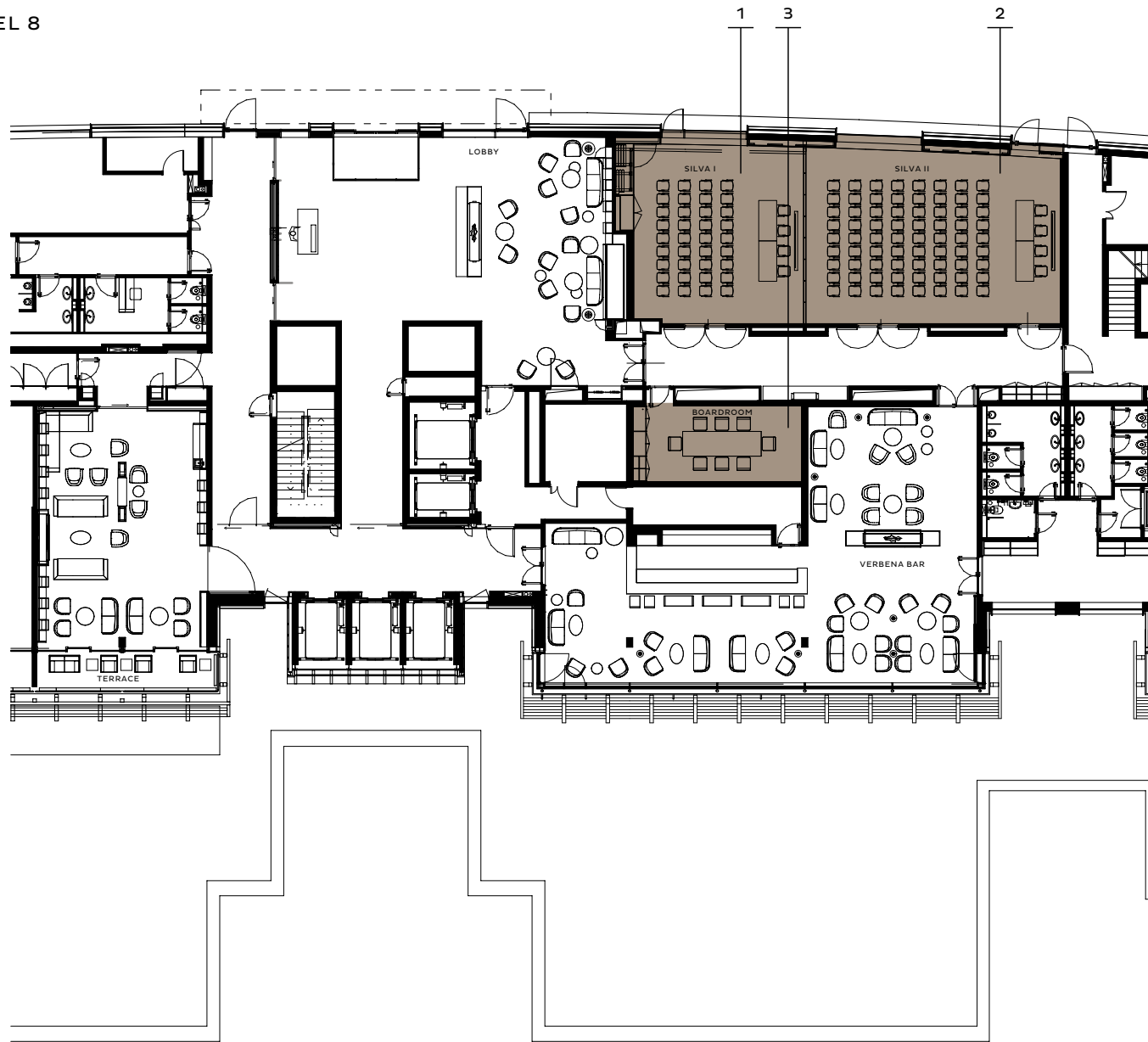
A typical rustic Swiss setting characterised by wood creates the ambiance in the popular “Simmentalerstube”.

Private dining “Séjour Calame”

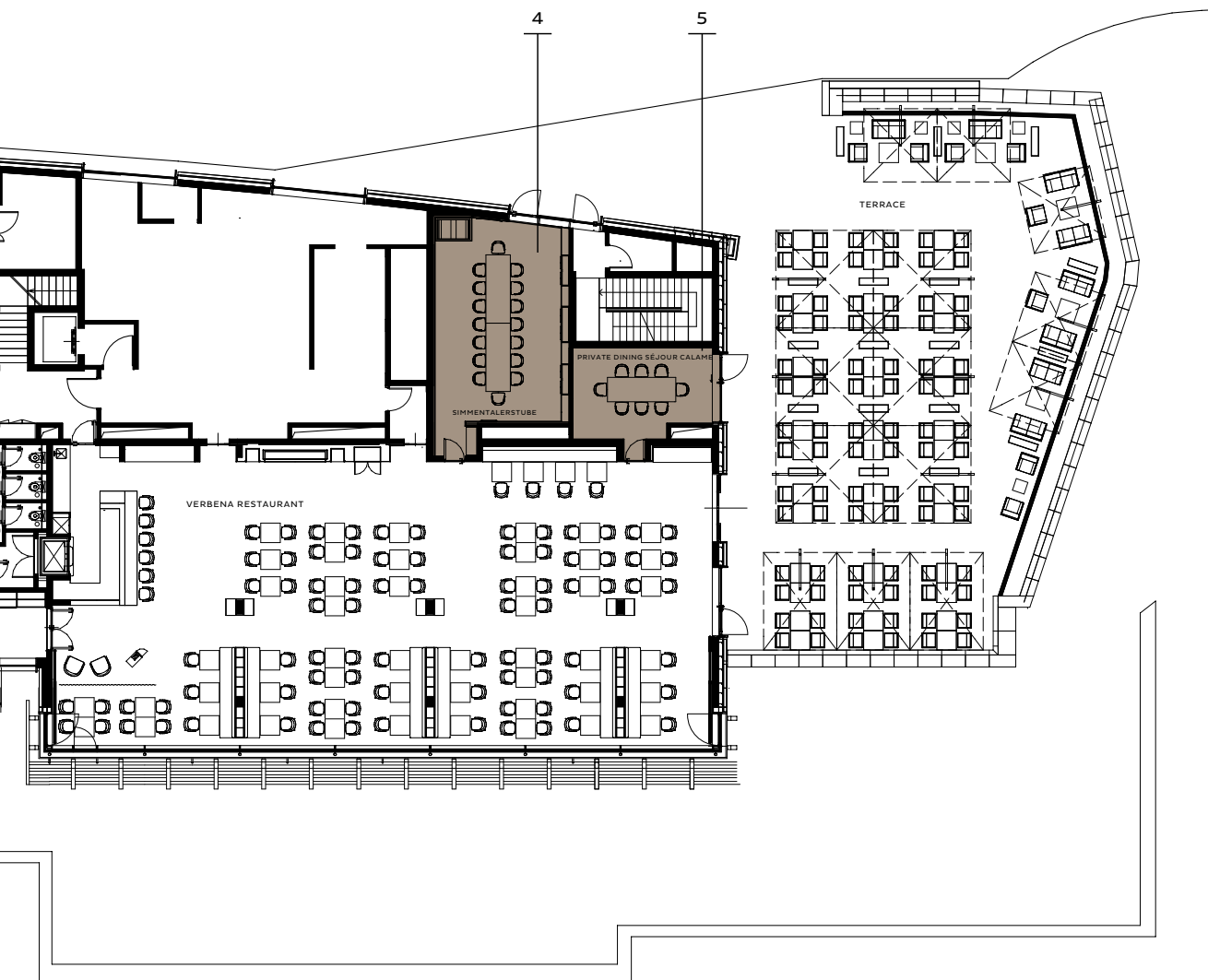
A room bathed in light with a large front window and an unobstructed view of the large connecting terrace and mountain panorama.

WALDHOTEL HEALTH & WELLBEING

LEVEL 8



Room		m ²	sq ft	Max. Height	Theater	U-Shape	Cabaret	Seminar	Block table	Banquet without stage	Cocktail Reception
1	Silva I	64	689	2.92	50	22	20	36	20	40	53
2	Silva II	94	1,012	2.92	90	28	30	54	32	60	78
1+2	Silva I+II	158	1,701	2.92	150	58	50	99	52	100	130
3	Boardroom	26	280	2.93	-	-	-	-	8	-	-



Room	m ²	sq ft	Max. Height	Theater	U-Shape	Cabaret	Seminar	Block table	Banquet without stage	Cocktail Reception
4 Simmentaler Stube	47	506	2.50	-	-	-	-	16	-	-
5 «Séjour Calame»	20	215	3.12	-	-	-	-	8	-	-

DIAMOND DOMES OST UND WEST

DIAMOND DOMES EAST AND WEST



Diamond Domes

Die grosszügigen Diamond Domes beeindrucken durch ihre einzigartige Architektur, die von Bergkristallen inspiriert wurde. Die grossen Fenster geben den Blick auf die Berge frei. Die Tennishallen können für Ihren Grossanlass zu einzigartigen Eventräumen umgestaltet werden. Unser Meeting & Konferenz Team berät Sie nach Ihren individuellen Wünschen.

Diamond Domes

The generously-proportioned Diamond Domes impress with their unique architecture inspired by mountain crystals. The large windows provide an uninterrupted view of the mountains. The tennis halls can be converted into unique event spaces for your big occasion. Our Meeting & Conference team will be happy to give you advice customised to your individual requirements.

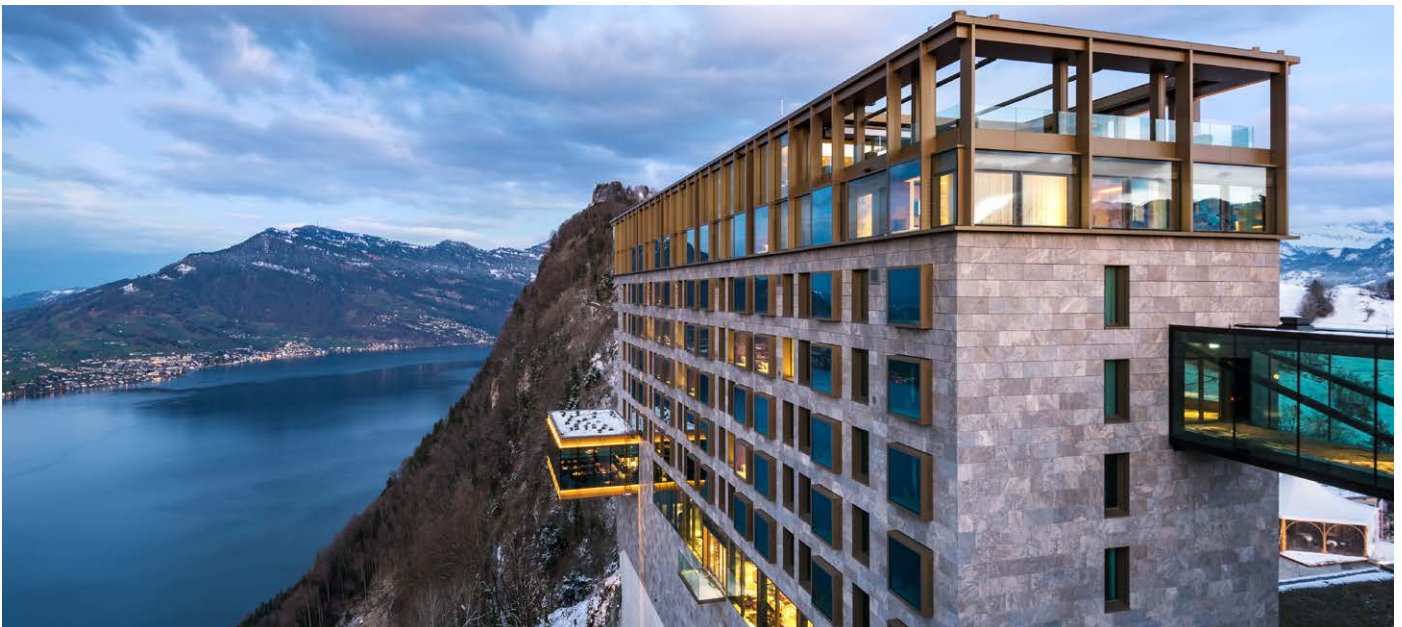


Room	m ²	sq ft	Max. Height	Theater	U-Shape	Cabaret	Seminar	Block table	Banquet without stage	Cocktail Reception
Diamond Dome Ost	850	9,149	3.9	600*	-	225	500*	-	450*	600*
Diamond Dome West	850	9,149	3.9	600*	-	225	500*	-	450*	600*

*Standard 400 Plätze, auf Anfrage mit zusätzlichen Brandschutzaufgaben 600 möglich.

*Seats 400 as standard, 600 possible, on request, with additional fire safety precautions.

ÜBERNACHTEN IM / STAY THE NIGHT AT THE CONTEMPORARY



Das The Contemporary mit Spitzenarchitektur und modernem Interior Design verfügt über 102 Zimmer und Suiten. Dank der exklusiven Lage auf dem Bergrücken bieten alle Zimmer einen atemberaubenden Blick weit über den Vierwaldstättersee. Über die Sky Bridge in der vierten Etage ist das Hotel direkt mit dem Alpine Spa verbunden. Hier im Herzen des Resorts treffen die Meetingteilnehmer mit der legendären Bürgenstock Bahn ein und gelangen direkt ins Hotel.

89 Zimmer + 13 Suiten

- 33 Contemporary Deluxe Zimmer (42 m²)
- 49 Contemporary Lake View Bay Suiten (46 m²)
- 7 Contemporary Lake View Premium Suiten (73 m²)
- 2 Contemporary Lake View Panorama Suite (89 m²)
- 6 Contemporary Family Suiten (88 m²)
- 3 Contemporary Lake View Spa Suiten (89 m²)
- 1 Contemporary Lake View Penthouse Suite (169 m² plus 75 m² Sonnen-Dachterrasse)
- 1 Contemporary Lake View Royal Suite (308 m² plus 166 m² Sonnen-Dachterrasse)

The Contemporary, with outstanding architecture and modern interior design, features 102 rooms and suites. Thanks to its exclusive location on the mountain ridge, all the rooms offer a breathtaking, far-reaching view over Lake Lucerne. The hotel is directly connected to the Alpine Spa via the Sky Bridge on the fourth floor. Here in the heart of the resort, meeting participants arrive on the legendary Bürgenstock Funicular, which takes them directly to the hotel.

89 rooms + 13 suites

- 33 Contemporary Deluxe Rooms (42 m²)
- 49 Contemporary Lake View Bay Suites (46 m²)
- 7 Contemporary Lake View Premium Suites (73 m²)
- 2 Contemporary Lake View Panorama Suites (89 m²)
- 6 Contemporary Family Suites (88 m²)
- 3 Contemporary Lake View Spa Suites (89 m²)
- 1 Contemporary Lake View Penthouse Suite (169 m² plus 75 m² sun/roof terrace)
- 1 Contemporary Lake View Royal Suite (308 m² plus 166 m² sun/roof terrace)

ÜBERNACHTEN IM / STAY THE NIGHT AT THE HERITAGE



Das 1903 gebaute und historisch bedeutsame The Heritage wurde nach Auflagen des Denkmalschutzes renoviert. Die 108 Zimmer und Suiten kommen heute in zeitgenössischem Design daher. Mit dem eleganten Salle Palace und den modernen Konferenzräumen bietet das The Heritage den passenden Rahmen für Meetings, Seminare und soziale Events jeder Art und wird zum idealen Ort für Business und Feriengäste.

102 Zimmer + 7 Suiten

- 43 Heritage Alpine Deluxe Zimmer (33 m²)
- 53 Heritage Lake View Deluxe Zimmer (33 m²)
- 24 Heritage Lake View Prestige Zimmer mit Terrasse (37 m²)
- 5 Heritage Lake View Suiten (56 m²)
- 1 Heritage Lake View Prestige Suite (80 m²)
- 1 Heritage Lake View Cottage (120 m²)

Built in 1903, the historically significant The Heritage was renovated in line with the precepts of preserving its heritage and character. The 108 rooms and suites are presented today in contemporary design. With its elegant Salle Palace and modern conference rooms, The Heritage offers a suitable setting for meetings, seminars and social events of all types and is the ideal location for business and holiday guests.

102 rooms + 7 suites

- 43 Heritage Alpine Deluxe Rooms (33 m²)
- 53 Heritage Lake View Deluxe Rooms (33 m²)
- 24 Heritage Lake View Prestige Zimmer with Terrace (37 m²)
- 5 Heritage Lake View Suites (56 m²)
- 1 Heritage Lake View Prestige Suite (80 m²)
- 1 Heritage Lake View Cottage (120 m²)

ÜBERNACHTEN IM / STAY THE NIGHT AT WALDHOTEL HEALTH & WELLBEING



Umgeben von saftigen Wiesen und grünen Wäldern liegt das Waldhotel Health & Wellbeing auf der Sonnenseite des Bürgenbergs. Verwirklicht durch den italienischen Architekten Matteo Thun steht das weltweit grösste Gabionen-Gebäude im harmonischen Einklang mit der Umgebung und der Natur. Durch die zurückgezogene Lage im Resort bieten die eleganten und wohnlichen Zimmer mit Sicht auf die Alpen sowie die Silva I+II Meetingräume und der Boardroom viel Privatsphäre und Ruhe. Das Haus verfügt über 160 Zimmer und Suiten sowie eine integrierte Spa-Anlage.

126 Zimmer, 11 Suiten

- 52 Alpin Deluxe Zimmer mit Balkon (40 m²)
- 74 Alpin Deluxe Zimmer mit Terrasse (40 m²)
- 8 Alpin Suiten (80 m²)
- 2 Serenity Suiten (145 m²)
- 1 Vitality Suite (151 m²)

Surrounded by lush meadows and green forests, the Waldhotel Health & Wellbeing is located on the sunny side of the Bürgenberg. Created by the Italian architect Matteo Thun, the world's largest gabion building stands in harmonious union with its surroundings and nature. The elegant, comfortable rooms with views of the Alps, along with the Silva I + II meeting rooms and the boardroom, offer plenty of peace and privacy due to their secluded location within the resort. The hotel has 137 rooms and suites as well as an integrated spa facility.

126 rooms, 11 suites

- 52 Alpine Deluxe Rooms with Balcony (40 m²)
- 74 Alpine Deluxe Rooms with Terrace (40 m²)
- 8 Alpine Suites (80 m²)
- 2 Serenity Suites (145 m²)
- 1 Vitality Suite (151 m²)

ÜBERNACHTEN IN DER / STAY THE NIGHT AT TAVERNE 1879



Die Taverne (3*) aus dem Jahr 1879 wurde sorgfältig renoviert, dabei entstand ein kleines urchiges Bijou: Im Haus mit dem historischen Ambiente erleben Sie noch echte Schweizer Chalet-Romantik. Vom Fenster aus blickt man entweder auf die historische Kapelle oder in die Berglandschaft. Das einheimische Holz zaubert ein behagliches Ambiente in die 12 Chalet-Zimmer – hier fühlen Sie sich schnell zuhause.



The Taverne (3) dates from 1879 and was carefully renovated and converted into a small, traditional gem: Experience true Swiss chalet charm in the historic ambience of this building. The windows look out over the historic chapel on the one side and the mountain landscape on the other. The use of local timber conjures up a cosy ambience in the 12 chalet rooms – you will quickly feel at home here.*



Aussicht aus dem Waldhotel / View from the Waldhotel

RAHMENPROGRAMM IM RESORT

PROGRAMME OF ACTIVITIES AT THE RESORT



Aktivitäten im Bürgenstock Resort Lake Lucerne

Das Bürgenstock Resort bietet eine Vielzahl an weiteren Möglichkeiten, den Tag zu gestalten.

- 10'000 m² Bürgenstock Alpine Spa, einzigartige Pool- und Saunalandschaft mit spektakulärem Infinity Edge Pool
- «Healthy by Nature» Waldhotel Spa
- 9-Loch-Golfplatz mit Driving Range
- Diamond Domes Tennisplätze, zwei Innenplätze und ein Aussenplatz im Davis Cup Standard
- Im Winter Eisfeld für Curling oder Schlittschuhlaufen (je nach Angebot)
- Über 70 Kilometer Wander- und Velowege
- Europas höchster Aussenlift - Der Hammetschwand Lift (1'132 m.ü.M) mit wunderschönem 360°-Panorama. Die Talstation des 152 Meter langen Lifts erreichen Sie über den spektakulären Felsenweg.
- Outdoor-Yoga im Pavillon des Spa Gardens
- Bürgenstock Resort Schnitzeljagd

Activities at the Bürgenstock Resort Lake Lucerne

The Bürgenstock Resort offers numerous possibilities for structuring your day.

- 10,000 m² Bürgenstock Alpine Spa, a unique pool and sauna landscape with a spectacular infinity edge pool
- "Healthy by Nature" Waldhotel Spa
- 9-hole golf course with driving range
- Diamond Domes tennis courts, two indoor courts and one outdoor court of Davis Cup standard
- During the winter, an ice rink for curling or ice-skating (subject to availability)
- More than 70 kilometres of hiking and bicycle trails
- Europe's highest outdoor lift - The Hammetschwand Lift (1,132 metres above sea level) with a beautiful 360° panorama. You can reach the Valley station of the 152-metre-long lift via the spectacular rock path.
- Outdoor yoga in the pavilion of the spa garden
- Bürgenstock Resort scavenger hunt

RAHMENPROGRAMM IN DER REGION ACCOMPANYING PROGRAMME IN THE REGION



TEAM- UND GRUPPEN-EVENTS IN DER REGION

In der Zentralschweiz finden Sie viele Möglichkeiten, den Zusammenhalt im Team zu stärken oder einmalige Momente ausserhalb der Meetingräumen zu erleben.

Blasen Sie Ihr eigenes Glas in der traditionellen und einzigen Glashütte der Schweiz. Gestalten Sie Ihre eigene Schokolade oder erleben Sie eine Weindegustation beim nahen Winzer. Entdecken Sie die Vielfalt dieser wunderschönen Region.

TEAM AND GROUP EVENTS IN THE REGION

In Central Switzerland, there are so many possibilities for team building and for experiencing unique moments outside the meeting room.

Blow your own glass at the traditional glassworks – the only one of its kind in Switzerland. Design your own chocolate or go to a wine tasting at a nearby winery. Discover the diversity of this beautiful region.

Bürgenstock Resort Lake Lucerne

6363 Obbürgen, Switzerland

T +41 (0) 41 612 61 65

events@burgenstockresort.com

burgenstockresort.com



**BÜRGENSTOCK
RESORT**
LAKE LUCERNE