



TRYP

BY WYNDHAM

PORTO EXPO

PORTO LEIRIA LISBOA COSTA DA CAPARICA MORE THAN 100 HOTELS

[tryphotels.com](https://tryphotels.com)



A scenic view of a river in Porto, Portugal. The Dom Luís I Bridge, a large steel arch bridge, spans the river. In the background, a hillside is covered with colorful buildings, including a prominent white building with a red roof. Several boats, including a large wooden boat and smaller colorful boats, are on the water. The sky is blue with some clouds.

THE CENTER  
OF YOUR TRYP





**07** Overview

**11** Porto

**21** Hotel





# OVERVIEW

---

O TRYP Porto Expo é uma unidade hoteleira de quatro estrelas na cidade do Porto. A poucos minutos do centro da cidade, destaca-se pela sua localização junto dos principais polos comerciais e acessos rodoviários.

TRYP Porto Expo is a four-star hotel in the city of Porto a few minutes away from the city centre. It boasts of its location near the main commercial hubs and road accesses.

---





# PORTO

---

O Porto é uma cidade portuguesa localizada a norte de Portugal, debruçada sobre o rio Douro. A cidade do Porto é uma das mais antigas da Europa, nasce e desenvolve-se durante a Idade Média. Um dos aspetos mais significativos do Porto e do centro histórico é o seu enquadramento paisagístico, fruto da harmonia das suas linhas e da sua estrutura urbanística, que constituem um conjunto de rara beleza.

---

Porto is a Portuguese city located in Northern Portugal overlooking the Douro river. The city of Porto is one of the oldest cities in Europe, having originated and developed during the Middle Ages.

One of the most significant features of Porto and its historic centre is their landscape framework, which arises from the harmony of their lines and urban structure, thus forming a scenery of rare beauty.





Descobrir o Porto é ir ao encontro de muitas surpresas. Ao lado do carácter hospitaleiro e conservador, há uma cidade contemporânea e criativa. As marcas deste “saber estar” sentem-se nas ruas, na arquitetura, nos monumentos, nos museus, nos espaços de lazer, nas esplanadas e nas zonas comerciais.

To discover Porto is to encounter many surprises. Alongside the hospitable and conservative character, there is a contemporary and creative city. The hallmarks of this mindset are felt in the streets, architecture, monuments, museums, leisure areas, terraces and commercial areas.





A cidade do Porto é um dos destinos turísticos mais antigos da Europa e um destino de eleição de muitos turistas e visitantes.

A riqueza do seu património monumental e artístico, as caves do Vinho do Porto, os vastos espaços dedicados ao lazer e a vida cultural, são apenas alguns dos motivos que convidam a visitar o Porto.

The city of Porto is one of Europe's oldest tourist destinations and a destination of choice for many tourists and visitors.

The richness of its monumental and artistic heritage, the Port Wine cellars, the vast spaces dedicated to leisure, and the cultural life, are just a few of the reasons to visit Porto.









# HOTEL

---

O TRYP Porto Expo apresenta-se como unidade de referência na cidade nortenha. Mergulhe na piscina, mantenha-se em forma no nosso ginásio e aprecie os variados pratos nacionais e internacionais que o nosso restaurante tem para lhe oferecer.

---

TRYP Porto Expo is a landmark hotel in the Northern city. Take a plunge into the swimming-pool, keep fit in our fitness centre and enjoy the variety of Portuguese and international cuisine dishes available at our restaurant.









---

## QUARTOS E SUÍTES

O TRYP Porto Expo dispõe de diversos quartos (family room, standard room, fitness room, premium room e quartos para pessoas com mobilidade reduzida) de acordo com as preferências dos nossos clientes. Os quartos apresentam uma decoração elegante e acolhedora assegurando o seu conforto e relaxamento.

## GUEST ROOMS AND SUITES

TRYP Porto Expo offers several types of rooms (family room, standard room, fitness room, premium room and rooms for people with reduced mobility) to suit our guests' preferences. The rooms feature an elegant and cosy decoration and provide our guests with comfort and relaxation.



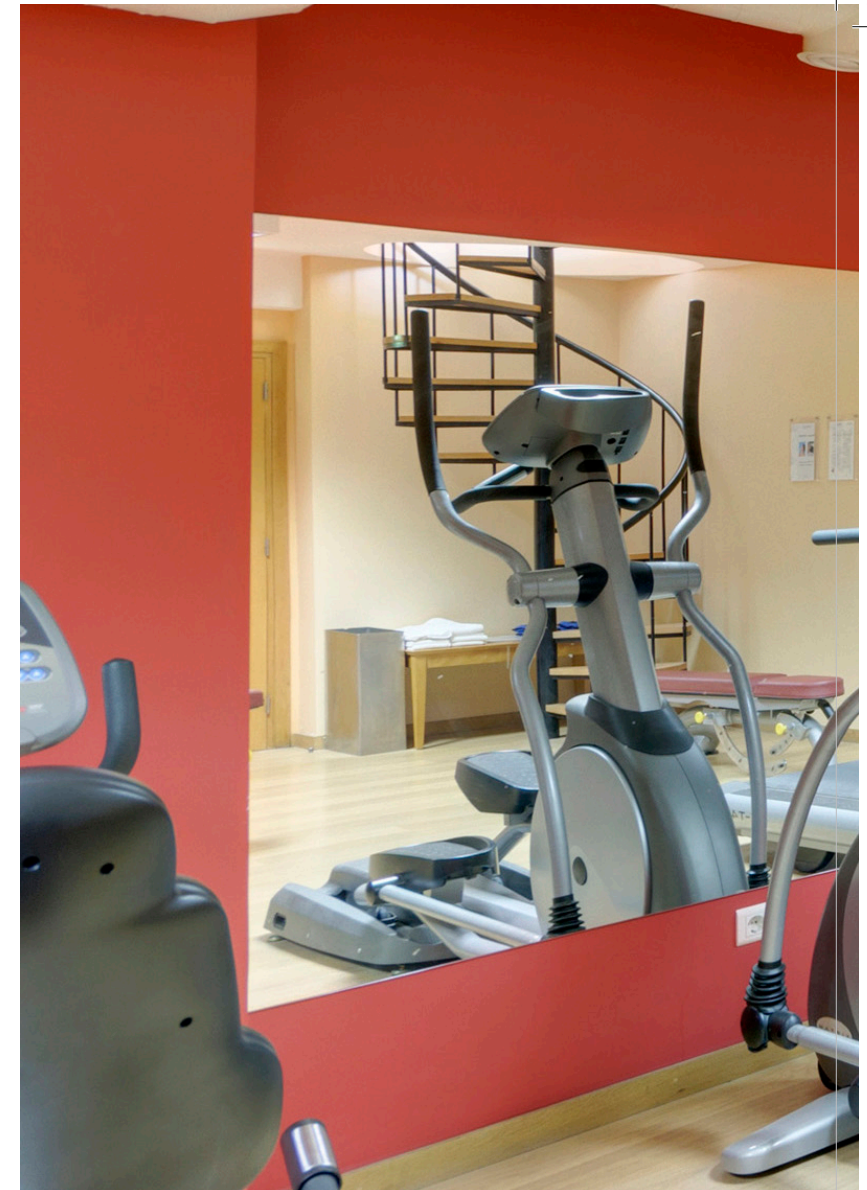


---

## FITNESS CENTRE

O TRYP Porto Expo apresenta um sofisticado fitness center devidamente equipado para que não descure da prática de exercício físico durante a sua estadia.

TRYP Porto Expo has a sophisticated fitness centre which is duly equipped so that you do not neglect your physical activity during your stay.











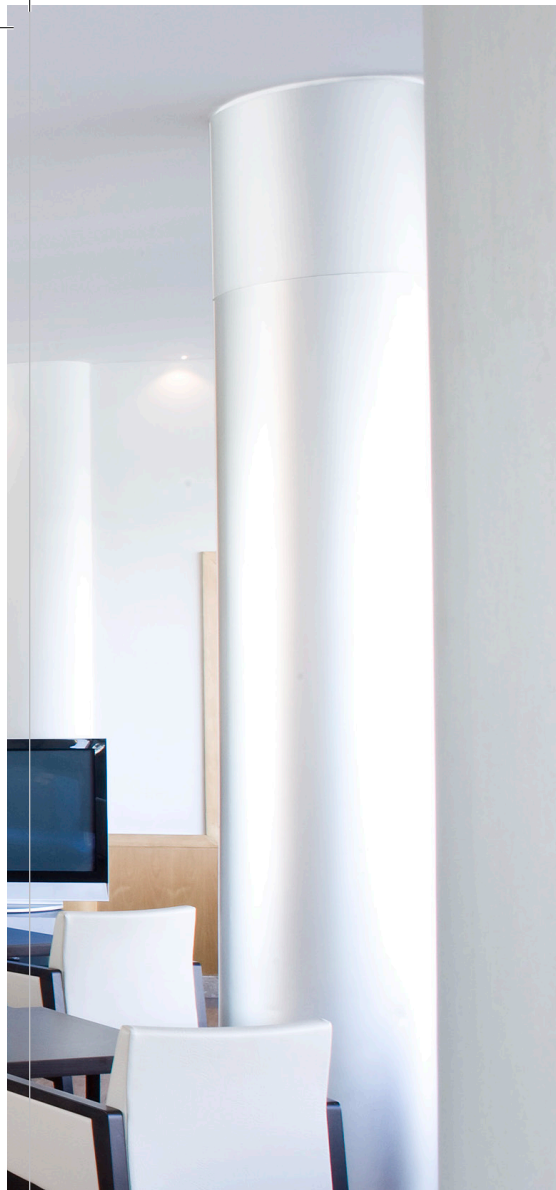
---

## RESTAURANTE MERCATO    MERCATO RESTAURANT

Com um variado cardápio de pratos de cozinha portuguesa e internacional, o restaurante Mercado é palco para degustar sabores surpreendentes num cenário único.

With a varied menu of Portuguese and international cuisine dishes, Mercado Restaurant is a venue where exquisite flavours can be savoured in a unique setting.





---

## BAR ROTUNDA

O Bar Rotunda dispõe de uma variada oferta de bebidas e aperitivos sendo o local indicado para uma reunião intimista, um encontro a dois ou para um cocktail ao final da tarde.

## ROTUNDA BAR

Rotunda Bar offers a varied selection of drinks and snacks and is the right place for a private meeting, a date or a cocktail in the late evening.

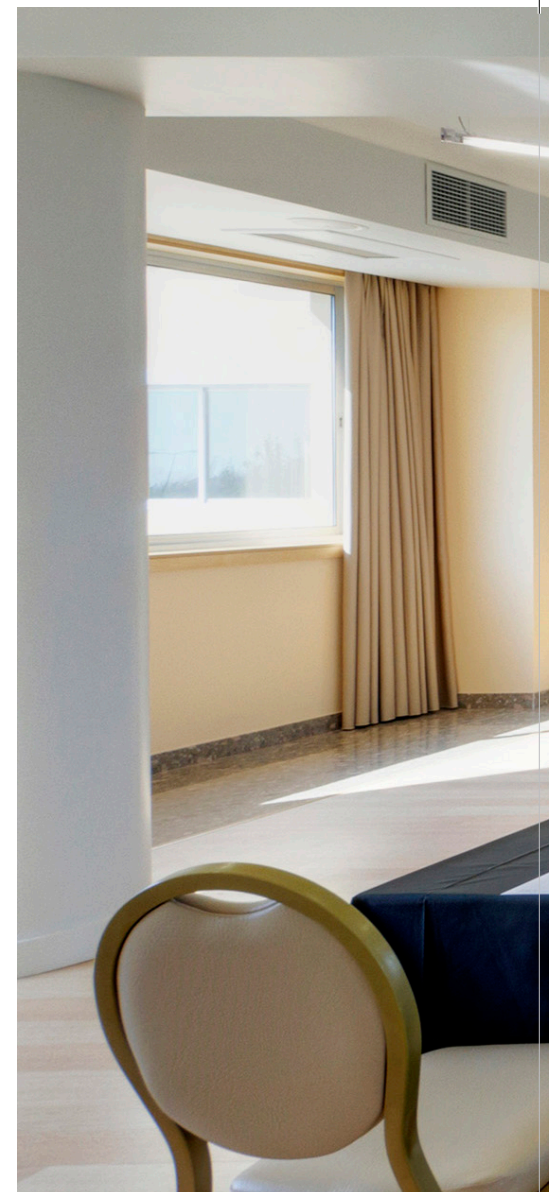
---

## SALAS DE REUNIÃO

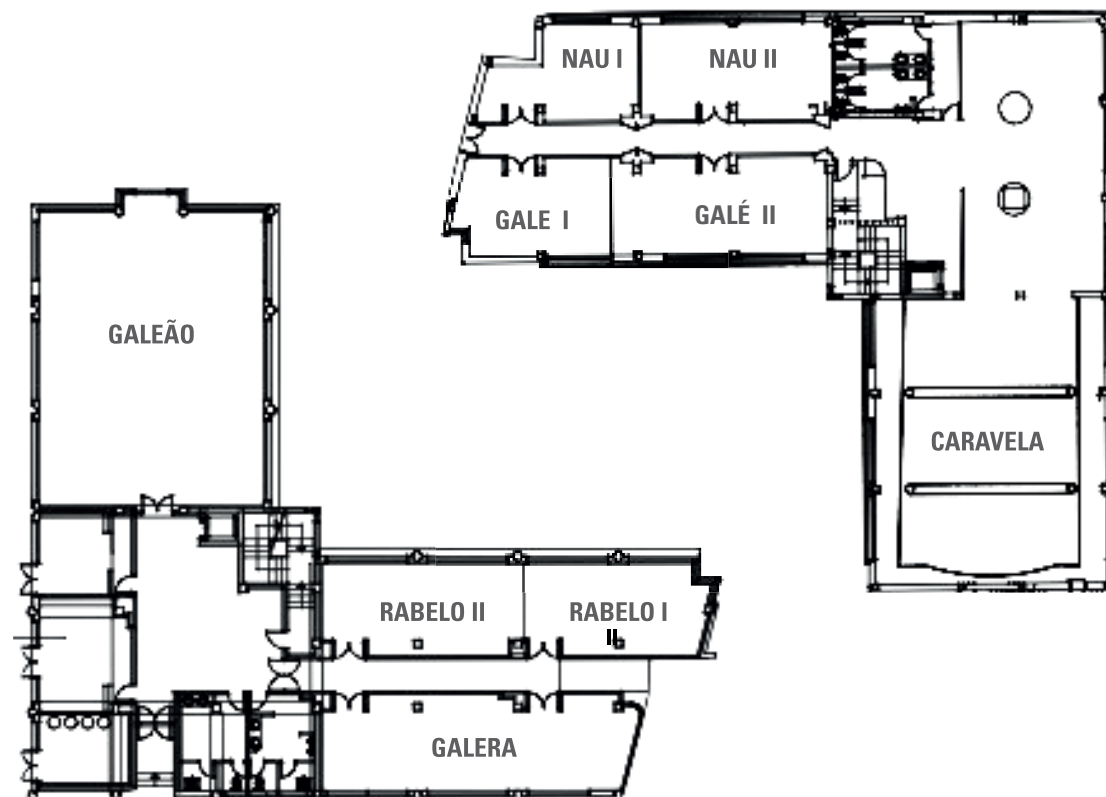
No TRYP Porto Expo garantimos que a sua reunião ou festa formal seja um sucesso. Ao seu dispor terá 10 salas de reunião e conferência com tecnologia de topo e serviço personalizado apresentando-se como a melhor escolha para organizar o seu evento.

## MEETING ROOMS

Your meeting or formal party at TRYP Porto Expo is guaranteed to be a success. With 10 meeting and conference rooms equipped with high-end technology and customised service at your disposal, this is the best venue for the organisation of your event.









SALA	PISO	m2	ALTURA	PLATEIA	ESCOLA	CABARET	COCKTAIL	BANQUETE	Em "U"	LUZ NATURAL
Galera	0	70	3.30	80	40	32	1104	0	30	✓
Rabelo I	0	42	3.30	30	151	6	50	20	20	✓
Rabelo II	0	42	3.30	30	15	16	50	20	15	✓
Rabelo I + II	0	84	3.30	60	30	32	100	40	35	✓
Galeão	0	167	3.30	100	60	64	190	120	30	✓
late	0	18	3.30	15	-	10	20	10	9	✓
Nau I	1	32	3.30	20	14	10	40	20	9	✓
Nau II	1	48	3.30	30	20	16	55	30	20	✓
Nau I + II	1	80	3.30	70	34	24	95	50	28	✓
Galé I	1	37	3.30	30	15	10	45	20	15	✓
Galé II	1	53	3.30	50	25	16	65	30	25	✓
Galé I + II	1	90	3.30	80	40	26	110	50	40	✓
Caravela	1	170	3.30	160	80	80	220	180	60	✓



## PORTO EXPO

Rotunda da Exponor - Leça da Palmeira,  
4450-801 PORTO - PORTUGAL  
(+351) 229 990 099 | [tryp.porto.expo@trypportugal.com](mailto:tryp.porto.expo@trypportugal.com)

[trypportoexpo.com](http://trypportoexpo.com)