



TAGUNGSBROSCHÜRE

INFORMATIONEN, ANGEBOTE, PREISE | *INFORMATIONS, OFFERS, PRICES*



INHALT | INDEX

- 03** Kontaktinformationen
Contact
- 04** Herzlich Willkommen
Welcome
- 06** The Monarch Hotel
- 08** Raumübersicht
Room overview
- 10** Bestuhlungsformen
Seating types
- 12** Räume
Rooms
- 24** Tagungspauschalen
Conference packages
- 26** Tagungstechnik / Extras
Conference equipment / Extras
- 28** Rahmenprogramm
Special events

KONTAKT | CONTACT

WIR SIND GERNE FÜR SIE DA!
WE ARE GLAD TO BE HERE FOR YOU!



Jennifer Harroald
Conference &
Banquet Manager
+49 (0) 9445 98 825



Marina Besler
Junior Conference &
Banquet Manager
+49 (0) 9445 98 882



Franziska Huber
Junior Conference &
Banquet Manager
+49 (0) 9445 98 920

HERZLICH WILLKOMMEN

WELCOME

Für eine Tagung im The Monarch Hotel gibt es viele Gründe – nicht zuletzt die großartige Lage des Tagungshotels in Niederbayern:

Durch die Nähe zu den Metropolen München, Ingolstadt, Nürnberg und Regensburg ist Bad Gögging ein ideales Tagungsziel. Unser Convention Center ist direkt am Hotel angebunden und beherbergt 12 Tagungsräume. Auf 2500 m² bieten wir Ihnen Tagungsräume mit technischer Ausstattung. Unsere Pausenräume, Terrassen und der Wintergarten eignen sich besonders für Pausen. Der 4-Sterne-Superior Service und die Verpflegung durch unser Hotel rundet Ihr Event ab.

There are many reasons for holding a conference at The Monarch Hotel - not least the great location of the conference hotel in Lower Bavaria: Bad Gögging is an ideal conference destination due to its proximity to the metropolises of Munich, Ingolstadt, Nuremberg and Regensburg. Our Convention Center is directly connected to the hotel and accommodates 12 meeting and seminar rooms. On approx. 2500 m² we offer you conference rooms with technical equipment. Our break rooms, terraces and the winter garden are particularly suitable for coffee breaks. The 4-star superior service and catering by our hotel will round off your event.

THE MONARCH HOTEL

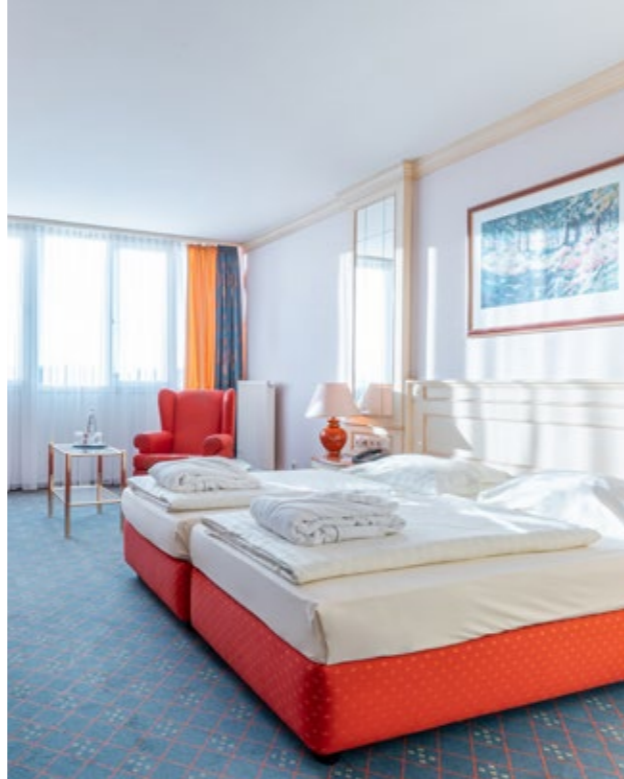


ENTFERNUNGEN

Flughafen München: 89 km
Flughafen Nürnberg: 117 km
Bahnhof Neustadt Donau: 3 km

DISTANCE

Munich airport: 89 km
Nuremberg airport: 117 km
Neustadt/Donau train station: 3 km



THE MONARCH HOTEL

2500 m² Veranstaltungsfläche
Event area

310 Zimmer
rooms

2 Restaurants
restaurants

Bar
bar

Almhütte
alpine hut

König Ludwig Stube
King Ludwig room

Kaminstube
fireplace room

Coffee Shop

The Monarch SPA

2 Pools
swimming pools

Sauna
sauna

Cosmeticum

Fitnessraum
gym

RAUMÜBERSICHT

ROOM OVERVIEW



Auch das Foyer unter den Räumen Wien I und Wien II steht Ihnen für Ihre Veranstaltungen zu Verfügung.








The foyer under the rooms Wien I and Wien II is also available for your events.








Raum room	Größe m ² size m ²	Länge m length m	Breite m width m	Höhe m height m	Miete € rent €
Foyer	420			3,30	1.500,-
Ballsaal Wien	662	30,50	25,50	6,00	4.800,-
Wien I	384	15,20	23,60	6,00	2.800,-
Wien II	277	15,50	23,60	6,00	2.500,-
London	135	18,40	7,10	2,80	450,-
Berlin	125	16,50	7,10	2,80	450,-
Paris	105	14,00	7,10	2,80	400,-
München	130	18,80	6,80	2,90	350,-
Garmisch	132	14,70	9,00	2,90	350,-
Nürnberg	70	10,60	5,60	3,00	250,-
Augsburg	80	11,70	5,60	3,00	300,-
Regensburg	57	10,20	5,60	3,00	250,-
Passau	45	8,00	5,60	3,00	250,-
Oberjoch	25	5,50	6,00	2,90	150,-
Tagungszimmer	20	5,00	5,00	2,90	100,-

RÄUME

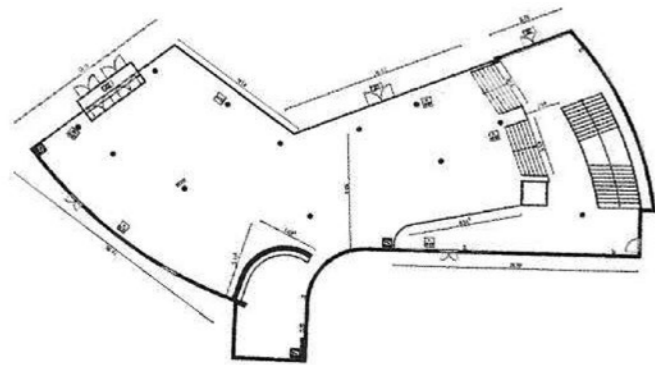
ROOMS



-  Stuhlreihen | *chair rows*
-  Parlamentarisch | *classroom*
-  U-Form | *u shape*
-  Stuhlkreis | *chair circle*
-  Gala | *gala*
-  Tageslicht | *daylight*
-  KFZ-befahrbar | *passable by car*

Raum room							
Foyer						✓	
Ballsaal Wien	650	340	87	100	336		✓
Wien I	310	180	73	80	176		
Wien II	220	130	44	60	144		✓
London	100	73	48	40		✓	
Berlin	90	69	44	40		✓	
Paris	80	58	34	30		✓	
München	100	60	36	30	60	✓	
Garmisch	100	60	34	30	60	✓	
Nürnberg	48	40	26	24		✓	
Augsburg	55	40	26	24		✓	
Regensburg	40	24	20	22		✓	
Passau	40	24	16	14		✓	
Oberjoch	15	8	7	6		✓	

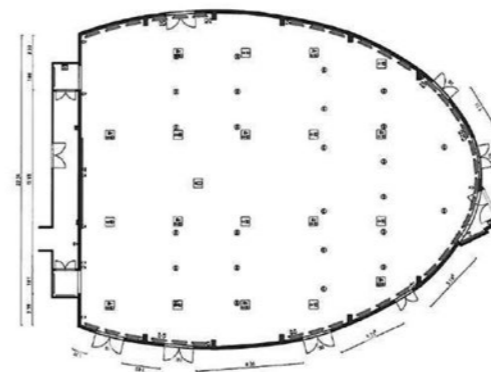
CC FOYER



- helles Foyer
 - direkter Zugang zum überdachten Außenbereich
 - direkter Zugang zur Tiefgarage
 - gut geeignet für Ausstellungen
 - Fahrstuhl zu den Tagungsräumen
 - gut geeignet für lockere Abendveranstaltungen
 - WCs
-
- *bright foyer*
 - *direct pass to the covered outdoor area*
 - *direct pass to the parking garage*
 - *suitable for exhibitions*
 - *elevator to the conference rooms*
 - *suitable for relaxed evening events*
 - *WCs*



BALLSAAL WIEN

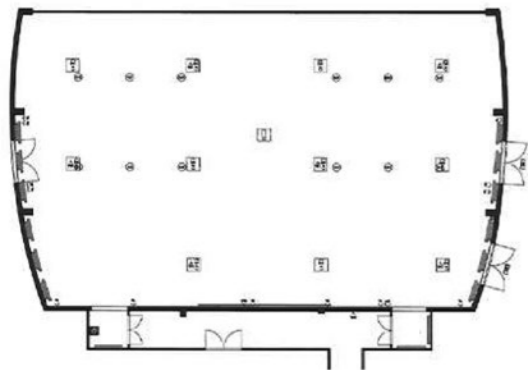


- 6 m hoher Raum
- kein Tageslicht
- gute Akustik
- variable Beleuchtung
- Künstlergarderobe
- für Galaveranstaltungen geeignet
- direkter Zugang zur Terrasse
- direkter Zugang zum Lastenaufzug
- PKW-befahrbar
- Bodentanks
- Starkstromanschluss

- *6 m high*
- *no daylight*
- *good acoustics*
- *variable lighting*
- *dressing room for artists*
- *suitable for gala events*
- *direct pass to the terrace*
- *goods lift*
- *motor vehicle accessible*
- *bottom tanks*
- *power connection*



WIEN I

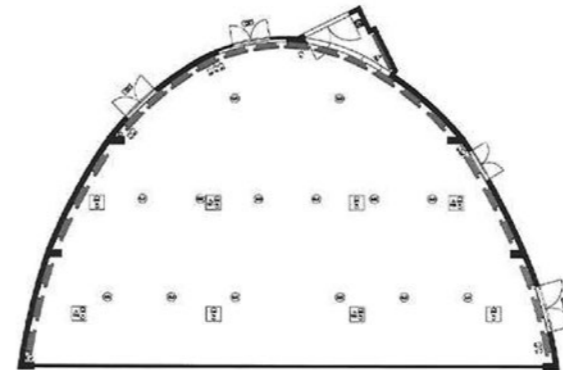


- 6 m hoher Raum
- kein Tageslicht
- gute Akustik
- variable Beleuchtung
- Künstlergarderobe
- direkter Zugang zur Terrasse
- Bodentanks
- Starkstromanschluss

- *6 m high*
- *no daylight*
- *good acoustics*
- *variable lighting*
- *dressing room for artists*
- *direct pass to the terrace*
- *bottom tanks*
- *power connection*



WIEN II

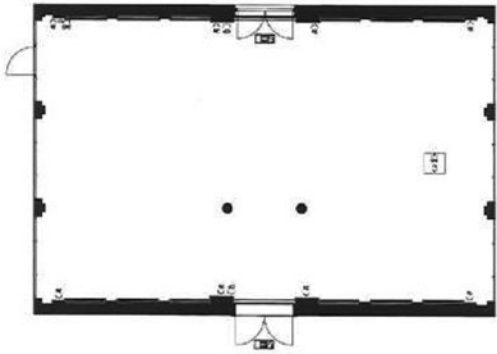


- 6 m hoher Raum
- kein Tageslicht
- gute Akustik
- variable Beleuchtung
- direkter Zugang zur Terrasse
- direkter Zugang zum Lastenaufzug
- PKW-befahrbar
- Bodentanks

- *6 m high*
- *no daylight*
- *good acoustics*
- *variable lighting*
- *direct pass to the terrace*
- *goods lift*
- *motor vehicle accessible*
- *bottom tanks*



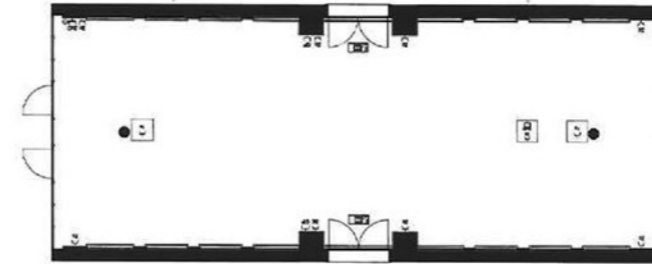
GARMISCH



- Tageslicht
- verdunkelbar
- direkter Zugang zum Atrium
- kurze Wege zum Restaurant
- mobile Leinwand

- *daylight*
- *possibility for blacked-out*
- *direct pass to the atrium*
- *short distance to restaurants*
- *mobile screen*

MÜNCHEN



- Tageslicht
- verdunkelbar
- direkter Zugang zum Atrium
- kurze Wege zum Restaurant
- mobile Leinwand

- *daylight*
- *possibility for blacked-out*
- *direct pass to the atrium*
- *short distance to restaurants*
- *mobile screen*

LONDON

- Tageslicht
- verdunkelbar
- gute Akustik
- direkter Weg zur Coffee Lounge



- *daylight*
- *possibility for blacked-out*
- *good acoustics*
- *direct pass to the coffee lounge*



BERLIN

- Tageslicht
- verdunkelbar
- gute Akustik
- direkter Weg zur Coffee Lounge



- *daylight*
- *possibility for blacked-out*
- *good acoustics*
- *direct pass to the coffee lounge*



PARIS

- Tageslicht
- verdunkelbar
- gute Akustik
- direkter Weg zur Coffee Lounge

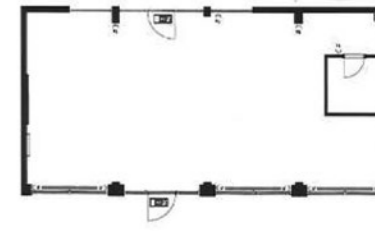


- *daylight*
- *possibility for blacked-out*
- *good acoustics*
- *direct pass to the coffee lounge*



NÜRNBERG

- Tageslicht
- verdunkelbar
- direkter Zugang zur Terasse

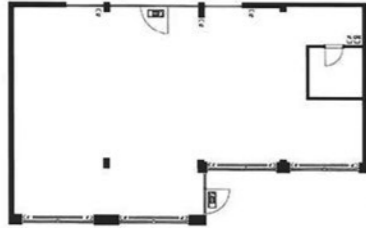


- *daylight*
- *possibility for blacked-out*
- *direct access to the terrace*



AUGSBURG

- Tageslicht
- verdunkelbar
- direkter Zugang nach draußen
- kurze Wege zur Coffee Lounge

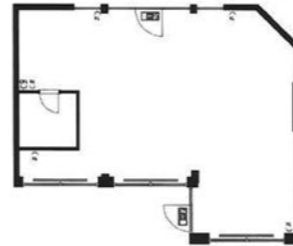


- *daylight*
- *possibility for blacked-out*
- *direct access to the outside*
- *short distance to the coffee lounge*



REGENSBURG

- Tageslicht
- verdunkelbar
- direkter Zugang zur Terrasse
- kurze Wege zum Restaurant

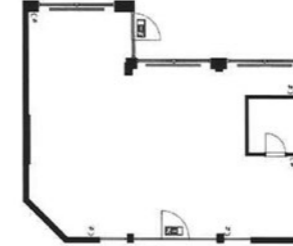


- *daylight*
- *possibility for blacked-out*
- *direct access to the terrace*
- *short distance to restaurants*



PASSAU

- Tageslicht
- verdunkelbar
- direkter Zugang zur Terrasse
- kurze Wege zum Restaurant

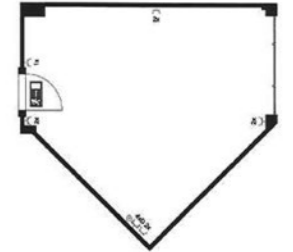


- *daylight*
- *possibility for blacked-out*
- *direct access to the terrace*
- *short distance to restaurants*



OBERJOCH

- Tageslicht
- für Gruppen bis 8 Pax
- kurze Wege zum Restaurant
- Mobile Leinwand



- *daylight*
- *for groups up to 8 pax*
- *short distance to restaurants*
- *mobile screen*



TAGUNGSPAUSCHALE

CONFERENCE PACKAGE

Buchbar ab 10 Personen | *bookable from 10 people*

TAGUNGSRaum

in gewünschter Bestuhlung

TAGUNGSTECHNIK

Blöcke & Stifte, W-Lan, 1 Beamer, 1 Leinwand,
2 Pinnwände, 1 Flipchart & 1 Office Kit

TAGUNGSGETRÄNKE

Softgetränke unlimitiert im Tagungsraum

ERFRISCHUNGEN

wechselnde herzhafte & süße Snacks sowie
Kaffee- & Teespezialitäten für die gesamte
Dauer Ihrer Veranstaltung

MITTAGESSEN

reichhaltiges Buffet und Mineralwasser sowie
Apfel- und Orangensaft unbegrenzt

kostenfreie Garagennutzung nach Verfügbarkeit

MEETING ROOM

in the desired seating

CONFERENCE EQUIPMENT

*writing pad & pen, wifi, 1 beamer, 1 screen,
2 pin boards, 1 flipchart and 1 presenter's case*

CONFERENCE DRINKS

unlimited soft drinks in the conference room

REFRESHMENTS

*changing savory & sweet snacks as well coffee &
tea specialties for the entire duration of your event*

LUNCH

*3-course menu or buffet and Mineral water as
well as apple and orange juice unlimited*

garage free of charge if available



Ganztags | *full day*

€ 79,50 pro Person per person

Halbtags | *half day*

€ 69,50 pro Person per person

Betreuung Ihrer Veranstaltung durch Ihre persönlichen
Eventmanager vorab und unser Banquet Operations Team
während der Veranstaltung.

*Support for your event by your personal event manager in advance
and our banquet operations team during the event.*



DARF ES NOCH MEHR SEIN?

MAY THERE BE MORE?

Abendessen <i>dinner</i>	ab € 35,00
Beamer LCD <i>projector</i>	€ 150,00
Kleine Easyport-Anlage <i>small EasyPort system, from</i>	€ 230,00
Multifunktionsdrucker <i>multifunction printer, from</i>	€ 70,00
Lautsprecher für Laptop <i>speaker for laptop</i>	€ 25,00
WLAN TMBC (bis zu 25mbit) <i>(up to 25 mbit)</i>	kostenlos <i>for free</i>
Eigenes Netzwerk (unter 30 Pers.) <i>own network (under 30 peop.)</i>	€ 150,00
Fotokopie (s/w) <i>photocopy (black/white)</i>	€ 0,30
Fotokopie (Farbe) <i>photocopy (color)</i>	€ 0,50
Folienkopie (Farbe) <i>film copy (color)</i>	€ 1,00
Zus. Flipchart inkl. Papier & Stifte <i>extra flipchart inclusive paper and pen</i>	€ 15,00
Zus. Pinnwand inkl. Papier & Stifte <i>extra pinboard inclusive paper and pen</i>	€ 10,00
Office Kit extra <i>presentation case</i>	€ 25,00
Servicepersonal <i>Service staff</i>	€ 50,00
(24:00 - 03:00 Uhr, Mitarbeiter/Stunde) <i>(12 p.m. - 3 a.m., employee per hour)</i>	
Hostessen (Mitarbeiter/Stunde) <i>Hostesse (employee per hour)</i>	€ 70,00
Garderobiere (Mitarbeiter/Stunde) <i>Wardrobe (employee per hour)</i>	€ 70,00
Umbaukosten (je nach Aufwand) <i>Meeting room modification</i>	ab € 500,00

RAHMENPROGRAMM

SPECIAL EVENTS

Wertschätzung, Teambuilding, Zusammenhalt

Sie wollen Ihren Mitarbeitern oder Partnern einen besonderen Abend beschern, sich für den Erfolg und die Mitarbeit bedanken oder die Teambindung stärken? Mit unserem Rahmenprogramm gelingt Ihnen das ganz sicher. Wir unterstützen Sie bei der Planung, Gestaltung und Organisation Ihrer unvergesslichen Feier.

Fragen Sie gleich unsere Party-Experten. Die kümmern sich um ein erfolgreiches Event für Sie und Ihre Gäste.

We support you in the planning, design and organization of your unforgettable celebration. You want to give your employees or partners a special evening, thank them for their success and cooperation or strengthen the team bond? With our supporting program you will certainly succeed.

Ask our party experts now. They will take care of a successful event for you and your guests.

THE MONARCH HOTEL



Kaminstube | fireplace room



Almhütte | alpine hut



Ballsaal | ballroom



König Ludwig Stube



DAS GALADINNER

EIN STILVOLLER ABEND

Verbringen Sie einen stilvollen Abend mit Galabestuhlung und prachtvoller Dekoration im Kerzenschein in unserem Ballsaal Wien. Wir starten mit einem lockeren Stehempfang in unserem Foyer mit Sekt und Kanapees.

Räumlichkeit: Ballsaal Wien und CC Foyer

Personenanzahl: bis zu 300 Personen

Essen: verschiedene Buffet- und Menüvariationen

Extras: Kerzenschein, Bühne



BAYRISCHE GAUDI

ZÜNFTIG, BAYERISCH, TRADITIONELL

Erleben Sie einen bayerischen Abend mit typisch regionalem Essen, Bier vom Fass und musikalischer Unterhaltung. Sollten Sie Ihre Gäste stilecht einkleiden wollen vermitteln wir Ihnen gerne einen Trachtenverleih.

Weiteres Entertainment:

Bayerisches Wirtshaus Duo,
z.B. mit Tuba und Akkordeon
Gstanzlsänger
KuhglockenspielerIn



CASINO NIGHT

SPIELABEND MIT LAS VEGAS-ERLEBNIS

Erleben Sie die faszinierende Welt des Glücksspiels in einer stilvollen und aufregenden Atmosphäre. Ob Poker, Black Jack oder Roulette - unsere Croupiers führen Sie durch den Abend und erklären Ihnen an professionellen Spieltischen die Regeln.

Räumlichkeit: CC Foyer oder Ballsaal Wien

Personenanzahl: bis zu 450 Personen

Essen: Galadinner, Finger Food, Flying Buffet

Extras: Whisky Tasting im Mens Corner, Martinibar, Bauchladen-Damen



TIPI NIGHT

EIN ABEND IN BESONDEREM FLAIR

Holen Sie sich den Charme Norwegens auf Ihr Event. Genießen Sie warme Sommerabende unter dem Sternenhimmel mit einer Feuerstelle oder verschneite Winternächte mit Fellen im kuscheligen Indoor-Bereich.

Räumlichkeit: gemietete Tipi-Zelte

Personenanzahl: 70 bis 150 Personen

Essen: Bayerisches Buffet, Mediterranes Buffet

Extras: Rustikale Ausstattung, Feuer- und Lichtershow, Marshmallow- und Stockbrotgrillen



POOLPARTY

DIE PERFEKTE SOMMER PARTY

Lassen Sie sich von uns in eine tropische Welt entführen und erleben Sie eine unvergessliche Pool-party, mitten in Bayern. Begeistern Sie Ihre Gäste mit einer lockeren Atmosphäre, sommerlicher Musik und köstlichen Cocktails.

Räumlichkeit: am Außenpool, Überdachung CC Foyer

Personenanzahl: bis zu 300 Personen

Essen: BBQ, Spanferkel, Fingerfood, Flying Buffet

Extras: Palmen, Beach-Spiele, Lichtermeer, Openair-Projektionen, Show-Barkeeper, DJ, Sandstrand



BBQ UND SPANFERKEL

AUSGELASSENE GRILLSTIMMUNG

In den USA bedeutet ein traditionelles Barbecue nicht bloß die Zubereitung von Speisen, sondern transportiert gleichzeitig auch ein Lebensgefühl! Auf Vorbestellung grillen wir Ihnen ein Spanferkel am hoteleigenen Grillspieß oder bereiten einen traditionellen Steckerlfisch für Sie zu.

Räumlichkeit: CC Foyer, Außenbereich

Personenanzahl: bis zu 300 Personen

Essen: BBQ Grillbuffet, Spanferkel, Steckerlfisch

Extras: Cocktailbar, Fackeln, Bierfass



KICKER EVENT

GEMEINSAM UNSCHLAGBAR

Genießen Sie Stadionstimmung während Sie Ihre Freunde und Kollegen bei einem Spaß-Turnier herausfordern. Ein gemütliches BBQ stimmt die Teilnehmer auf den sportlichen Wettkampf ein.

Räumlichkeit: Almhütte, CC Foyer oder Ballsaal Wien

Personenanzahl: bis zu 450 Personen

Essen: klassisches Grill Buffet, Spanferkel, Steckerlfisch

Extras: Live-Übertragungen, Spiel gegen den deutschen Meister im Tisch Kickern, Speed-Kicker, XL-XXXL-Kicker, Team-Trikots, Fußballartisten



WEIHNACHTSPARTY

BAIRISCHER CHRISTKINDLMARKT

Eine kleine oder große Weihnachtsfeier im The Monarch Hotel verspricht besonderes Weihnachtsflair. Glühweinpfang, weihnachtliche Dekoration, stimmungsvolle Hintergrundmusik. Wunderschön dekorierte Weihnachtsmarktbuden, der Duft nach gebrannten Mandeln und Glühwein, das alles ist in unserem Weihnachtsmarkt-Package zubuchbar.

Weiteres Entertainment:

Besuch vom Nikolaus & Knecht Rupprecht
Perchten Gruppe, A Capella Weihnachtsband u.v.m.



GOLDEN TWENTIES

LASST UNS CHARLESTON TANZEN!

Lassen Sie uns die „Goldenen Zwanziger“ zelebrieren und uns in die Ära der 1920er Jahre voller Glamour und Extravaganz versetzen. Begleitet wird dieser Abend von einer Auswahl an Jazz- und Blues-Songs

Räumlichkeit: CC Foyer oder Ballsaal Wien
Personenanzahl: bis zu 450 Personen

Essen: Galadinner, Finger Food, Flying Buffet

Extras: Goldene Stühle, Tanzshow, Schuhputzer, Live-Musik, Magier, Champagner-Brunnen



70ER SPIELSHOW

FOLLOW THE CALL OF THE DISCO BALL

Ein nostalgischer Sprung zurück in die Vergangenheit - die Ära von Dalli Dalli. Die legendäre Spielshow der 70er Jahre erweckt Erinnerungen. Eine einzigartige Retro-Atmosphäre mit stilvoll ausgewählten Details wird Sie faszinieren.

Räumlichkeit: CC Foyer oder Ballsaal Wien
Personenanzahl: bis zu 450 Personen

Essen: Galadinner, Finger Food, Flying Buffet

Extras: Travolta Tanzshow, 70er Live-Band, Diskoflair, Rollschuh-Tanzeinlage & Service



BAU EINES AUSSICHTSTURMS

Bauen Sie nach eigenem Bauplan einen oder mehrere große Aussichtstürme. Dazu liegt auf einer Wiese beim Hotel ein Berg an Holz und Werkzeug für Sie bereit. Es wird gezeichnet, gemessen, gesägt, geschraubt, gebohrt, gehoben und gezogen - und schließlich steht ein imposantes Bauwerk, das ab sofort Sinnbild dafür ist, wozu Ihr Team in der Lage ist!

Dauer: ca. 4 Stunden

Verfügbarkeit: April bis Oktober

Gruppengröße: mind. 15 Personen



BAU EINER KETTEN-REAKTIONS-KUGELBAHN

Bei diesem Programm planen und bauen Sie gemeinsam eine Kugelbahn, bei der Reaktionen im Gang gesetzt, Hindernisse überwunden und Mechanismen ausgelöst werden müssen. Um diese knifflige Aufgabe zu meistern, steht eine große Menge Material zur Verfügung und jeder Teilnehmer leistet seinen Beitrag zum Erfolg.

Dauer: ca. 4 Stunden

Verfügbarkeit: ganzjährig (indoor & outdoor möglich)

Gruppengröße: mind. 15 Personen



WINTERCHALLENGE

Bei unserer Winterchallenge teilen wir Ihre Gruppe in Teams auf, die in mehreren Minispielen (z.B. „Oh Tannenbaum“, „Gewürze-Raten“, „Adventskalender-Würfeln“) gegeneinander antreten. Die Spiele finden je nach Wetter im Hotel oder im Freien auf dem Hotelgelände statt. Freuen Sie sich auf eine Teamchallenge bei der Einfallsreichtum, Geschick und Teamarbeit gefragt sind!

Dauer: ca. 2 Stunden

Verfügbarkeit: November bis März

Gruppengröße: mind. 20 Personen



BEAT THE BOX

EIN WETTLAUF GEGEN DIE ZEIT

Das Event startet mit einem geheimnisvollen Video, in dem eine mysteriöse Stimme zu einem Spiel herausfordert: Es geht darum, den richtigen Abbruch-Code einzugeben, um den Countdown zu stoppen. Die einzigen Hilfsmittel sind rätselhafte, verschlossene Aluminiumkisten, die es zu öffnen gilt, um so an relevante Informationen zu gelangen.

Dauer: ca. 90 Minuten

Verfügbarkeit: indoor & outdoor



THE MONARCH GAMES

AUSWAHL AN DISZIPLINEN

Tower of Power - Aufgabe ist es, den an den Seilen befestigten Kran gemeinsam zu steuern und so aus den Bauteilen einen Turm zu bauen.

Magischer Stab – Sie müssen einen Zauberstab auf Ihren Fingerspitzen ausbalancieren.

Bierkisten Rennen – Das Team muss eine vorgegebene Strecke auf Bierkisten zurücklegen, ohne den Boden zu berühren.

Team Labyrinth – Ziel ist es eine Kugel durch ein großes Labyrinth zu manövrieren, welches nur mit Hilfe von Seilen bewegt werden kann.



AUS DER REGION

TEAMEVENTS IN UNSERER REGION

Unter freiem Himmel erleben und wirkungsvoll inszenieren - mit den Outdoor-Experten von DONAUEVENTS und Simply Outdoor.

Ob Kultur oder Action- hier ist für jedem etwas dabei. Weitere Informationen finden Sie auf unserer Internetseite oder sprechen Sie uns an.

TASTINGS

GIN TASTING

4 verschiedene Gins
Kleine Snacks a la chef
Wasser & Tonic Water unlimitiert

BEER TASTING

Bei gutem Wetter im Biergarten: lassen Sie sich mit Ihren Freunden und Kollegen professionell in die bayerische Bierwelt einführen.
4 Biere (0,3 l) | 1 kleine bayerische Brotzeitplatte | Wasser unlimitiert

WEIN TASTING

Nach der Tagung oder nach einem anstrengenden Tag: lassen Sie sich mit Freunden & Kollegen professionell in die Welt des Weinens einführen.

1 Aperitif | 6 verschiedene Weine (0,05 l)
Kleine Snacks à la chef
Wasser & Kaffee unlimitiert

WHISKEY TASTING

4 verschiedene Whiskeys
Kleine Snacks a la Chef
Wasser & Cola unlimitiert





THE
MONARCH
BAD GOEGGING
MUNICH

The Monarch Event

The Monarch Hotel
Kaiser Augustus Straße 36
93333 Bad Gögging
Tel: +49 9445 98 825
event@monarchbadgoegging.com
www.monarchbadgoegging.com