



DAS HERZLICHE HOTEL MIT SPASS, SPA UND SEE.

Unsere Angebote · 2024

INHALT

Unsere Angebote



Urlaub bei Weingärtners · Seite 14
·
Wanderfreuden am Bostalsee · Seite 18
·
Landhaus-Liebe · Seite 24
·
Saarländisch gudd gess · Seite 30
·
Ostern · Seite 40
·
Winter am Bostalsee · Seite 41
·
Weihnachten bei Weingärtners · Seite 42
·
Silvester bei Weingärtners · Seite 43
·
Volltreffer für Genießer · Seite 48

	<i>Seite</i>
BEGRÜSSUNG.....	4
ZIMMERPREISE UND WEITERE INFO.....	8
PORTRÄT	10
DER BOSTALSEE	12
WANDERN UND RADFAHREN.....	16
ZIMMER.....	20
WEINGÄRTNERS GENIESSERSTUBEN	26
WELLNESSBEREICH.....	32
VICTOR'S ROMANTIK SPA	34
TAGUNGEN UND EVENTS.....	36
VICTOR'S WINTER WONDERLAND.....	44
BOGENSPORT	46
FREIZEIT TIPPS	50
NATIONALPARK SAAR HUNSRÜCK.....	53
INKLUSIVLEISTUNGEN.....	54

HERZLICH WILLKOMMEN

Liebe Gäste,

sich einfach mal eine Auszeit gönnen, mit allen Sinnen verwöhnen lassen und einen rundum entspannten Urlaub genießen: Das können Sie in unserem charmanten Hotel hier am schönen Bostalsee ganz wunderbar. Ob kurzer Wochenendtrip, Wellness- oder Aktivurlaub mit dem Rad oder per pedes: Unser familiäres Haus im Sankt Wendeler Land ist für all das – und noch viel mehr – ideal.

Erleben Sie pure Wohlmomente: in unseren komfortablen Zimmern und Junior-Suiten, unserem attraktiven Wellnessbereich und dem zauberhaften Victor's Romantik Spa.

Auch die feine Kulinarik steht auf dem Programm: Nehmen Sie Platz in Weingärtners Genießerstuben und entdecken Sie den Geschmack des Saarlandes und der modernen Landhausküche.

Rund ums Hotel gibt's ebenfalls vieles zu entdecken. Erfahren Sie die herrliche Natur und lassen Sie sich von einem wahren Wander- und Radfahr-Eldorado begeistern.

Sind Sie Bogensportler oder würden diese Trendsportart gerne mal ausprobieren? Wenn Sie möchten, können Sie auf unserer hauseigenen Bogensportanlage die Pfeile fliegen lassen.

Freuen Sie sich auf gelebte Gastlichkeit und spürbare Naturverbundenheit. Apropos Natur: Das Thema Nachhaltigkeit liegt uns sehr am Herzen. Daher freuen wir uns sehr, dass unser Hotel – so wie alle 14 Victor's Residenz-Hotels auch – die Nachhaltigkeits-Auszeichnung „GreenSign“ erhalten hat.



*Bis bald am Bostalsee!
Herzlichst, Ihre Gastgeber*

Gerold Weingärtner

Gerold Weingärtner
Direktion

Cindy Manfra

Cindy Manfra
Direktion



ZIMMERPREISE UND WEITERE INFORMATIONEN

Classic-Zimmer

Unsere Classic Zimmer sind individuell im Landhausstil eingerichtet und 15 bis 22 m² groß. Sie verfügen über ein bequemes Doppel- oder Einzelbett.

Doppelbelegung	ab 125 €
Einzelbelegung	ab 82,50 €

Superior-Zimmer

Unsere 20 bis 25 m² großen Superior-Zimmer laden zum Wohlfühlen ein. Sie verfügen über ein großes Doppelbett und sind vorwiegend im Landhausstil eingerichtet. Auf dem zimmereigenen Balkon können Sie entspannen und die Aussicht genießen.

Doppelbelegung	ab 140 €
Einzelbelegung	ab 107,50 €

Deluxe-Zimmer

Unsere 28 m² großen Deluxe-Zimmer sind alle im modernen Landhausstil eingerichtet und verfügen über einen eigenen Balkon, eine Badewanne, einen Safe und eine Kapselmaschine. Träumen können Sie in einem gemütlichen Boxspringbett oder in einem romantischen Himmelbett.

Doppelbelegung	ab 150 €
Einzelbelegung	ab 117,50 €

Junior-Suite Classic

Unsere 32 m² großen Junior-Suiten Classic sind alle im gemütlichen Landhausstil eingerichtet. Sie verfügen über ein Doppelbett, einen optisch getrennten Wohn- und Schlafraum – jeweils mit eigenem Fernseher – sowie über zwei kleine Badezimmer.

Doppelbelegung	ab 160 €
Einzelbelegung	ab 127,50 €

Junior-Suite

Unsere 28 m² großen Junior-Suiten sind im individuellen Landhausstil eingerichtet und verfügen über ein Doppelbett, eine gemütliche Sitzecke, eine Kapselmaschine, einen Safe, ein Badezimmer mit Badewanne und einen eigenen Balkon.

Doppelbelegung	ab 160 €
Einzelbelegung	ab 127,50 €

.....
Alle Zimmerpreise verstehen sich pro Zimmer und Nacht inklusive Frühstück.
.....

Kinder

im Bett der Eltern bis 12 Jahre (auch bei Einzelbelegung)	kostenfrei
im Zustellbett bis 12 Jahre; pro Kind/Tag	27,50 €
im Zustellbett ab 13 Jahren; pro Kind/Tag	42,50 €

Halbpension

inkl. 3-Gänge-Menü pro Person/Tag	ab 38 €
--------------------------------------	---------

Außenparkplatz

100 Plätze vorhanden	kostenfrei
----------------------	------------

Elektroauto-Ladestation

zwei Plätze vorhanden	gegen Gebühr
-----------------------	--------------

Hunde

inkl. Hundedecke, Hundnapf und Leckerli; pro Hund/Tag	15 €
--	------

Zustellbett

pro Erwachsenem/Tag	42,50 €
---------------------	---------

Babybett

auf Anfrage	kostenfrei
-------------	------------

Check-in und Check-out

Sofern nicht anders angefragt, ist Ihr Check-in ab 15 Uhr und Ihr Check-out bis 10.30 Uhr möglich.

Auf alle Übernachtungen in der Gemeinde Nohfelden wird eine **Tourismusabgabe in Höhe von 0,50 € pro Person (ab 3 Jahren) und Nacht** erhoben, welche zusätzlich zu unseren eigenen Leistungen berechnet und bei Abreise vor Ort fällig wird.

Early Check-in und Late Check-out

Auf Anfrage und nach Verfügbarkeit ist ein Early Check-in bzw. ein Late Check-out möglich. Der dann fällige Zuschlag beträgt 50 % des Zimmerpreises.

Rezeption

Die Rezeption ist rund um die Uhr besetzt.



Saarland Card

Zusätzlich zu unseren eigenen Leistungen erhalten Sie ab zwei Übernachtungen die kostenfreie digitale Saarland Card, die Ihnen freien Eintritt zu über 100 Attraktionen sowie freie Fahrt mit Bus und Bahn im gesamten Saarland bietet. Weitere Informationen unter: www.card.saarland

Newsletter

Über weitere Angebote und Neuigkeiten informieren wir Sie regelmäßig in unserem Newsletter. Jetzt abonnieren unter: www.victors.de/newsletter

Gutscheine

Stilvolles Geschenk gesucht? In unserem Onlineshop finden Sie individuelle Gutscheine für jeden Anlass: www.victors.de/gutscheine



PORTRÄT

Aus Tradition am Puls der Zeit

Am Anfang standen 20.000 Mark, ein See und eine Idee. Als im idyllischen Sankt Wendeler Land Ende der 1970er-Jahre ein Stausee angelegt werden sollte, hielt es Bäcker- und Konditormeister Gerold Weingärtner nicht mehr in der Backstube. Mit seiner Frau und einem Bausparvertrag plante er die Eröffnung eines Cafés am neuen See. Schließlich eröffnete der damals 27-jährige Gerold Weingärtner am 9. März 1977, statt des eigentlich geplanten Cafés, ein Hotel-Restaurant mit 36 Gästebetten – denn noch in der Bauphase hatte der Visionär seine Pläne erweitert.

Bis heute ist das traditionsreiche Haus ständig im Wandel und setzt immer neue Maßstäbe. 2018 wurde es zum ersten Bogensporthotel des Saarlandes mit eigenem 3D-Trainingsareal und olympischer Bogenwiese.



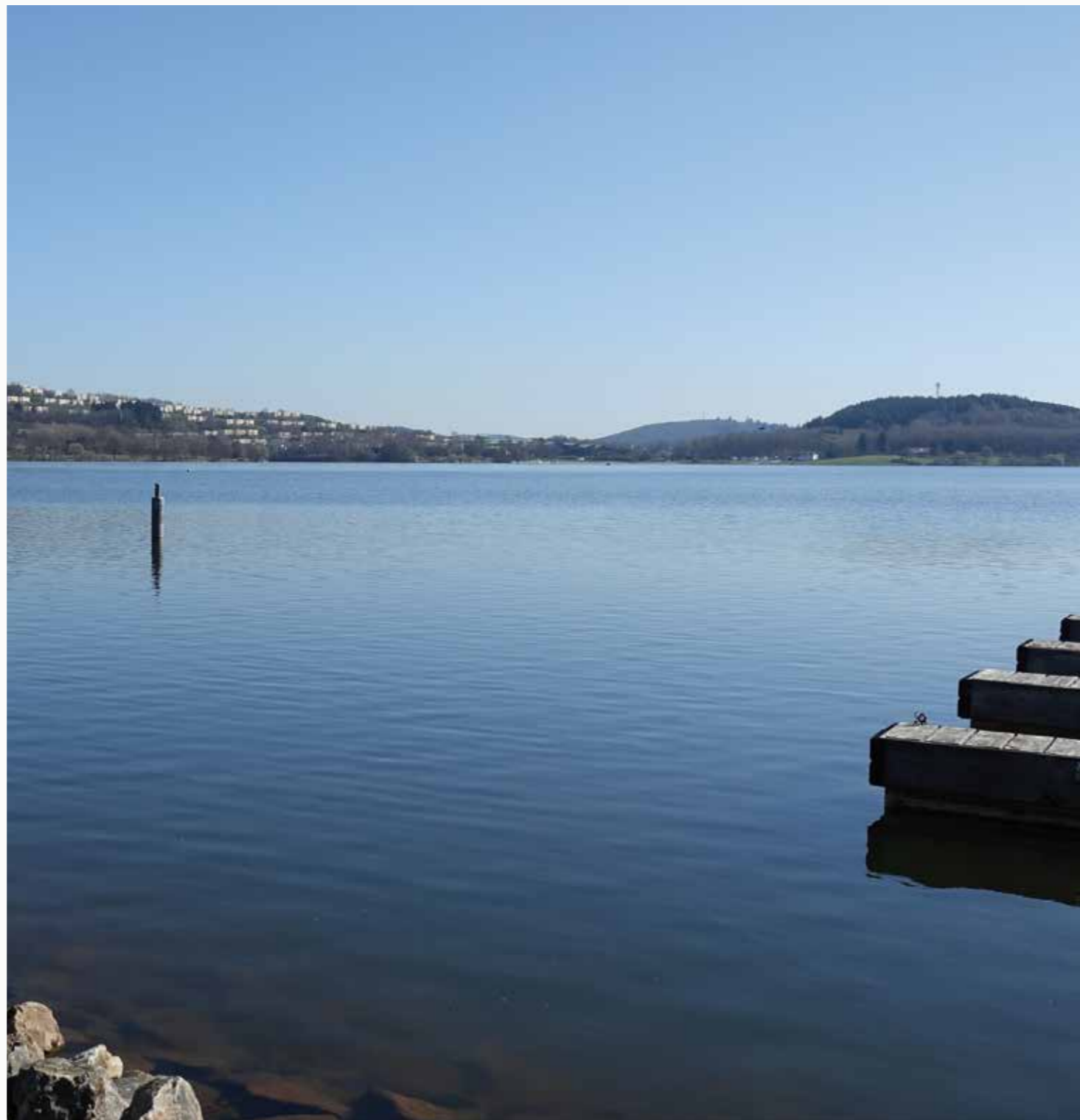


DER BOSTALSEE

Der See der tausend Möglichkeiten

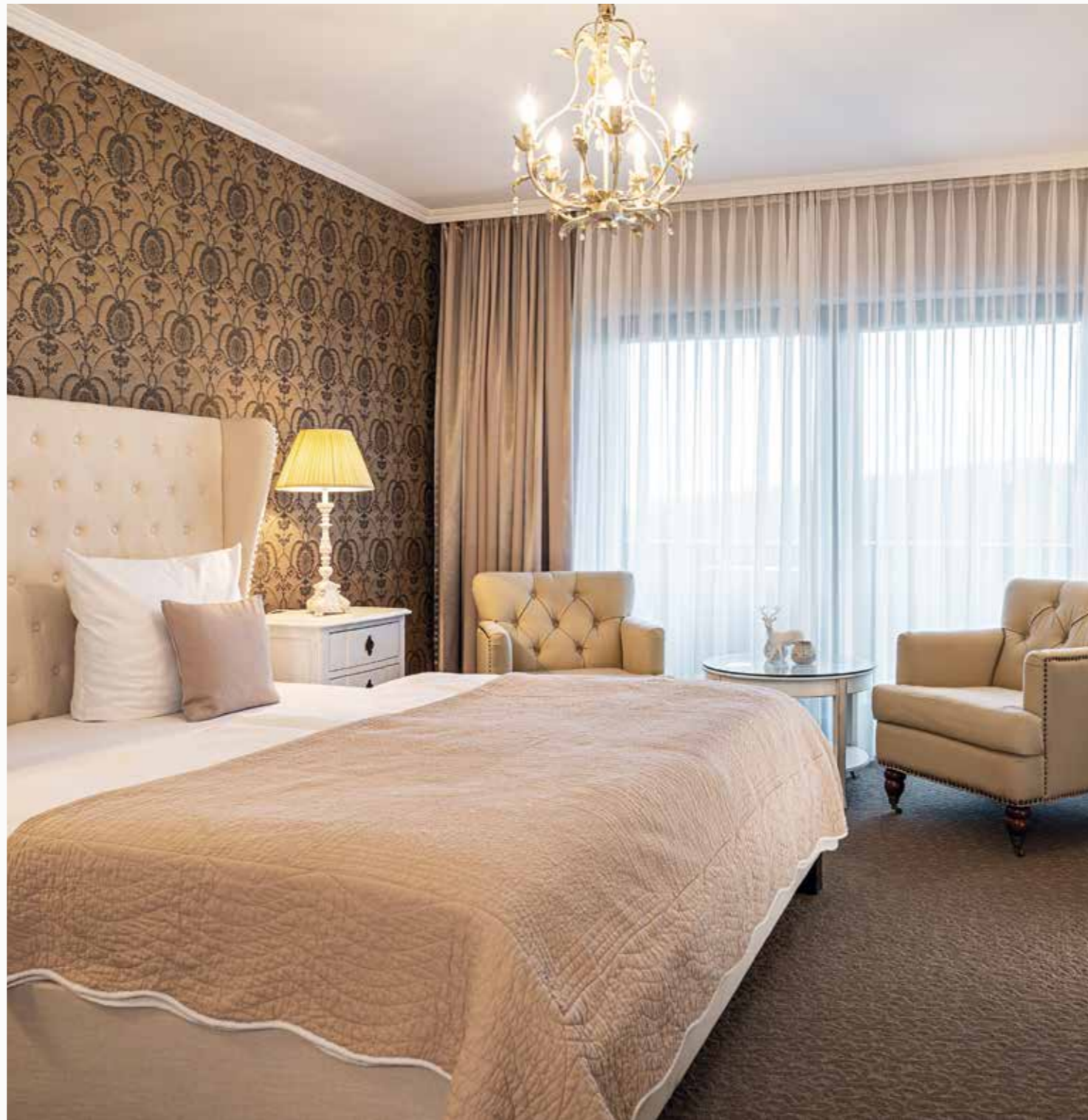
Keine Frage: Der Bostalsee ist in jeder Jahreszeit eine Reise wert, denn der größte Freizeitsee im Südwesten Deutschlands versprüht an 365 Tagen im Jahr einen ganz besonderen Charme. Dabei ist er nicht nur eine echte Naturschönheit, sondern hat auch in Sachen Freizeitaktivitäten viel zu bieten. Baden, angeln, segeln, Tretboot fahren und Co können Sie hier ganz prima. In den Sommermonaten ist übrigens vor allem das Strandbad Bosen mit großem Sandstrand, Kinderspielplatz und Beach-Volleyball-Feldern der Sommer-Treffpunkt Nummer eins – nur fünf entspannte Gehminuten von unserem Hotel entfernt.

Aber auch zu jeder anderen Jahreszeit gibt es eine Menge zu erleben: Zum Beispiel führen ein 6,8 Kilometer langer Wanderweg sowie ein 7,2 Kilometer langer Radweg rund um den See. Leihfahrräder, E-Bikes und geführte Segway-Touren werden übrigens am Seehafen angeboten.



VICTOR'S TIPP:

Ab zwei Übernachtungen erhalten Sie bei uns – zusätzlich zu unseren eigenen Leistungen – die kostenfreie digitale **Saarland Card**, die Ihnen **freien Eintritt ins Strandbad Bosen** und zu über 100 weiteren Attraktionen bietet. Auch die Nutzung von Bus und Bahn im gesamten Saarland ist inklusive. Weitere Informationen unter: www.card.saarland



Unser Angebot

URLAUB BEI WEINGÄRTNERS



Ob Frühling, Sommer, Herbst oder Winter: Bei uns wird Ihr wohlverdienter Urlaub unvergesslich schön – und zwar zu jeder Jahreszeit.

drei, fünf oder sieben Übernachtungen inkl. reichhaltigem Frühstück ••• jeden Abend ein 3-Gang-Menü zur Auswahl ••• eine Flasche Mineralwasser bei Anreise auf dem Zimmer ••• ein kuscheliger Bademantel auf dem Zimmer ••• stilvolle Entspannung im Wellnessbereich mit Schwimmbad, Whirlpool und Sauna

drei Übernachtungen

*ab 319,50 € p. P. im DZ der Kategorie Classic
ab 372 € im EZ der Kategorie Classic*

fünf Übernachtungen

*ab 532 € p. P. im DZ der Kategorie Classic
ab 620 € im EZ der Kategorie Classic*

sieben Übernachtungen

*ab 728 € p. P. im DZ der Kategorie Classic
ab 833 € im EZ der Kategorie Classic*

Weitere Zimmerkategorien auf Anfrage. Ganzjährig gültig; Weihnachten und Silvester ausgenommen. Zu Ostern ist das Angebot mit drei Übernachtungen nicht buchbar. Buchbar auf Anfrage und nach Verfügbarkeit. Diese Preise gelten für maximal zwei Erwachsene. Zusatzleistungen für die Kinder werden separat berechnet. Im Juli, August und Oktober ist die Übernachtung der Kinder inkl. Frühstück im Zimmer der Eltern frei (ab 2 Vollzahlern). Zustellbett ab der Kategorie Junior-Suite möglich.



WANDERN UND RADFAHREN

Unterwegs im Sankt Wendeler Land

Zahlreiche Wanderwege, darunter mehr als ein Dutzend Premiumwanderwege und ein hervorragend ausgebautes Radwegenetz machen das idyllische Sankt Wendeler Land im Naturpark Saar-Hunsrück zu einem attraktiven Urlaubsziel. Lassen auch Sie sich verzaubern von seinen abwechslungsreichen Landschaften mit dichten Wäldern, weiten Wiesen und einzigartigen Panoramablicken. Besucher können sich auf rund 1.100 Kilometer beschilderte Wanderwege und viele beschilderte Strecken für Mountainbikes, E-Bikes und Rennräder freuen.

Ein Favorit von Direktor Gerold Weingärtner ist der Offizierspfad zwischen Selbach und Theley, der wunderbare Ausblicke und zwei Biergärten als Einkehrmöglichkeit bietet.





Unser Angebot

WANDERFREUDEN AM BOSTALSEE



Ob kleine Tour oder anspruchsvolle Etappe für Fortgeschrittene: Die Landschaft rund um unser Hotel ist ein Paradies für alle, die sich auf Schusters Rappen begeben wollen.

zwei Übernachtungen inkl. reichhaltigem Frühstück
••• zwei 3-Gang-Menüs zur Auswahl ••• eine Flasche Mineralwasser bei Anreise auf dem Zimmer ••• zwei Lunchpakete für Ihre Wanderungen ••• ein Kartenset mit allen Premiumwanderwegen der Region ••• ein Pflegeprodukt für frische Beine und Füße ••• ein kuscheliger Bademantel auf dem Zimmer ••• stilvolle Entspannung im Wellnessbereich mit Schwimmbad, Whirlpool und Sauna

*ab 242 € p. P. im DZ der Kategorie Classic
ab 287 € im EZ der Kategorie Classic*

Weitere Zimmerkategorien auf Anfrage.

Gültig von April bis Oktober 2024; Ostern ausgenommen.

Buchbar auf Anfrage und nach Verfügbarkeit.

Diese Preise gelten für maximal zwei Erwachsene. Zusatzleistungen für Kinder werden separat berechnet.



UNSERE ZIMMER

Räume zum Träumen

... und zum Wohlfühlen. Unsere 88 liebevoll eingerichteten Zimmer und Junior-Suiten empfangen Sie mit viel Liebe zum Detail und einem gemütlichen, harmonisch abgestimmten Interieur. Kein Zimmer gleicht dem anderen. Vom romantischen Landhausflair bis zur modernen Eleganz finden sich hier verschiedene Stile, die in ihrer Gesamtheit den besonderen Charme des Hauses vereinen.

Im gesamten Hotel steht Ihnen kostenlos schnelles WLAN zur Verfügung. Bei uns bleiben Sie immer in Verbindung – denn das Telefonieren in alle weltweiten Fest- und Handynetze ist von Ihrem Zimmeranschluss aus kostenfrei.







Unser Angebot

LANDHAUS-LIEBE



Dieses Genussangebot wird Ihnen sprichwörtlich auf der Zunge zergehen. Entdecken Sie den Zauber der „Landhaus-Liebe“ und genießen Sie in unserem Restaurant köstliche Menüs. Einfach zum Verlieben.

zwei Übernachtungen inkl. reichhaltigem Frühstück
••• zwei Abendessen in Weingärtners Genießerstuben:
ein 3-Gang-Menü und ein festliches 5-Gang-Menü inkl.
einem Glas Champagner ••• eine Flasche Mineralwasser
bei Anreise auf dem Zimmer ••• ein kuscheliger Bade-
mantel auf dem Zimmer ••• stilvolle Entspannung im
Wellnessbereich mit Schwimmbad, Whirlpool
und Sauna

*ab € 257 p. P. im DZ der Kategorie Classic
ab € 302 im EZ der Kategorie Classic*

Weitere Zimmerkategorien auf Anfrage.

*Ganzjährig gültig; Ostern, Weihnachten und Silvester
ausgenommen. Buchbar auf Anfrage und nach Verfügbarkeit.*

Diese Preise gelten für maximal zwei Erwachsene.

Zusatzleistungen für Kinder werden separat berechnet.



WEINGÄRTNERS GENIESSERSTUBEN

Herein in die guten Stuben

Herzlich willkommen in Weingärtners Genießerstuben – das sind vier charmante Stuben mit behaglichem Landhausflair: die einladende Wirtsstube, die naturverbundene Kräuterstube, die traditionelle Kaminstube und die kleine, aber feine Elsässerstube.

Auf der Speisekarte finden sich regionale Köstlichkeiten und moderne Kreationen – viele davon mit pflückfrischen Kräutern aus dem hauseigenen Kräutergarten oberhalb unserer Bogensportanlage.



Weingärtners Genießerstuben

täglich 12 – 22 Uhr

Mo. – Fr. Mittagessen, kleine Karte

Frühstückszeiten

täglich 6.30 – 9 Uhr und 9.30 – 11 Uhr

Abendessen

18 – 20 Uhr oder 20.15 – 22 Uhr

*Tischreservierungen sind möglich unter der
Rufnummer +49 6852 889-0 oder per E-Mail an
info.nohfelden@victors.de.*





Unser Angebot

SAARLÄNDISCH GUDD GESS



In dem kleinen Saarland wird feine Kulinarik von jeher großgeschrieben. Wir verwöhnen Sie in unseren Weingärtners Genießerstuben mit zwei feinen Abendessen. Eines davon ist ein echter regionaler Klassiker. Lassen Sie sich begeistern!

zwei Übernachtungen inkl. reichhaltigem Frühstück ••• zwei Abendessen als 3-Gang-Menü, davon ein Menü mit original saarländischen Spezialitäten ••• Vorspeise: Grumbeersupp mit Lyoner ••• Hauptgericht: Hoorische mit Specksauce ••• Dessert: Apfelküchlein mit Zimt und Zucker, serviert mit Vanille-Eiscreme ••• eine Flasche Mineralwasser bei Anreise auf dem Zimmer ••• ein kuscheliger Bademantel auf dem Zimmer ••• stilvolle Entspannung im Wellnessbereich mit Schwimmbad, Whirlpool und Sauna

*ab 215 € p. P. im DZ der Kategorie Classic
ab 260 € im EZ der Kategorie Classic*

Weitere Zimmerkategorien auf Anfrage.

Ganzjährig gültig; Ostern, Weihnachten und Silvester ausgenommen. Buchbar auf Anfrage und nach Verfügbarkeit.

Diese Preise gelten für maximal zwei Erwachsene. Zusatzleistungen für Kinder werden separat berechnet. Das Menü am Anreisetag kann nicht getauscht werden.



WELLNESSBEREICH

Abtauchen und auftanken

In unserem Wellnessbereich können Sie in aller Ruhe relaxen. Ziehen Sie im Innenpool vor großem Bergsee-Panorama Ihre Bahnen oder entspannen Sie im Whirlpool – an warmen Tagen lädt unser ruhiger und gepflegter Garten mit bequemen Liegen zum Sonnenbaden ein. Auch in unserer Sauna und in der Infrarotwärmekabine erwartet Sie reine Tiefenentspannung und frische Vitalität.

ÖFFNUNGSZEITEN

Wellnessbereich

Mo. 12 – 22 Uhr

Di. – So. 6.30 – 22 Uhr





VICTOR'S ROMANTIK SPA

Eine Oase der Entspannung

Wünschen Sie sich manchmal, dass die Welt sich ein wenig langsamer dreht? Und dass Sie endlich wieder etwas Zeit für sich selbst finden? Dann empfehlen wir Ihnen eine Auszeit vom Alltag – in unserem Victor's Romantik Spa.

In unserem Wohlfühl-Refugium, direkt neben unserem Hotel, genießen Sie Ihre ganz persönliche Verwöhnzeit. Entspannen Sie bei aromatischen, vitalisierenden Massagen oder lassen Sie Ihre Schönheit neu strahlen – mit Beauty-Treatments für den ganzen Körper und hochwertigen Produkten von Clarins.

ÖFFNUNGSZEITEN

Victor's Romantik Spa

täglich 10 – 18.30 Uhr





TAGUNGEN UND EVENTS

Business mit Urlaubsflair

Tagen Sie dort, wo andere Urlaub machen. Unser herzliches Seehotel punktet nicht nur mit seiner perfekten Lage und ehrlichen Herzlichkeit, sondern auch mit fünf hellen und professionell ausgestatteten Tagungsräumen, die Sie für die verschiedensten Anlässe nutzen können. Vom kleinen Meeting über mehrtägige Seminare bis hin zum Kongress mit bis zu 80 Personen betreuen wir Ihr Event von A bis Z – und dank unserer flexiblen Tagungsbausteine erhalten Sie dafür auch ein maßgeschneidertes Angebot. Fragen Sie gerne auch nach unseren Incentives: Wie wäre es zum Beispiel mit einem Bogensport-Coaching auf unserer hauseigenen Anlage? Bei uns wird jedes Business zum vollen Erfolg.





SAISONALE SPECIALS

Zeit für das Besondere

Unsere sorgfältig komponierten saisonalen Angebote stehen für feinen kulinarischen Genuss und pure Entspannung. Freuen Sie sich auf wunderbare Festtage und einen traumhaften Wohlfühl-Winter am Bostalsee.



Unser Angebot

OSTERN



Verstecken Sie sich an Ostern nicht in Ihrer eigenen Küche, sondern kommen Sie lieber zu uns. Denn unser Oster-Angebot ist das Gelbe vom Ei. Es gibt auch ordentlich was auf die Löffel – und Gabeln.

drei Übernachtungen inkl. reichhaltigem Frühstück
••• Abendessen am Karfreitag: 4-Gang-Fischmenü •••
Abendessen am Ostersonntag: 3-Gang-Menü ••• Abendessen am Ostersonntag: 4-Gang-Ostermenü ••• eine Flasche Mineralwasser bei Anreise auf dem Zimmer ••• ein kuscheliger Bademantel auf dem Zimmer ••• stilvolle Entspannung im Wellnessbereich mit Schwimmbad, Whirlpool und Sauna

ab 391 € p. P. im DZ der Kategorie Classic
ab 473,50 € im EZ der Kategorie Classic

Weitere Zimmerkategorien auf Anfrage.

Gültig vom 29. März bis 1. April 2024.

Buchbar auf Anfrage und nach Verfügbarkeit.

Diese Preise gelten für maximal zwei Erwachsene.

Zusatzleistungen für Kinder werden separat berechnet.



Unser Angebot

WINTER AM BOSTALSEE



Wenn die kalte Jahreszeit am Bostalsee Einzug hält, erwartet Sie im Sankt Wendeler Land eine zauberhafte Winterwelt. Genießen Sie den Winter von seiner schönsten Seite, lehnen Sie sich zurück und lassen Sie sich in Weingärtners Genießerstuben kulinarisch verwöhnen.

zwei Übernachtungen in unseren komfortablen Zimmern inkl. reichhaltigem Frühstück ••• zwei Abendessen als 3-Gang-Menü zur Auswahl in Weingärtners Genießerstuben ••• zweimal ein gemütlicher Nachmittag mit Kaffee und Kuchen ••• 20 % Nachlass auf alle wärmenden Massagebehandlungen (Hot Stone, Aromakerzenmassage, Kräuterstempelmassage) im Victor's Romantik Spa ••• eine Flasche Mineralwasser bei Anreise auf dem Zimmer ••• ein kuscheliger Bademantel auf dem Zimmer ••• ein Präsent aus Victor's Welt ••• stilvolle Entspannung im Wellnessbereich mit Schwimmbad, Whirlpool und Sauna

ab 218 € p. P. im DZ der Kategorie Classic
ab 248 € im EZ der Kategorie Classic

Weitere Zimmerkategorien auf Anfrage.

Gültig vom 1. November 2024 bis zum 28. Februar 2025;

Weihnachten, Silvester und Fasching ausgenommen.

Letzte Anreisemöglichkeit am 26. Februar 2025.

Buchbar auf Anfrage und nach Verfügbarkeit.

Diese Preise gelten für maximal zwei Erwachsene.

Zusatzleistungen für Kinder werden separat berechnet.

Unser Angebot

WEIHNACHTEN BEI WEINGÄRTNERS



Oh, du schöne Weingärtners-Zeit. Freuen Sie sich auf rundum genussvolle Weihnachtsfeiertage am Bostalsee – mit festlichem Buffet, köstlichen Menüs, festlichem Rahmenprogramm und viel Weihnachtszauber.

drei Übernachtungen inkl. reichhaltigem Frühstück
•• Heiligabend: gemütlicher Nachmittag bei Kaffee und Kuchen, Champagner-Empfang mit der Direktion am Abend, anschließend festliches Buffet •• 1. Weihnachtsfeiertag: exquisites 4-Gang-Abendmenü mit musikalischer Unterhaltung •• 2. Weihnachtsfeiertag: genussvoller Ausklang mit 3-Gang-Abendmenü •• eine Flasche Mineralwasser bei Anreise auf dem Zimmer •• ein kuscheliger Bademantel auf dem Zimmer •• stilvolle Entspannung im Wellnessbereich mit Schwimmbad, Whirlpool und Sauna

*ab 468 € p. P. im DZ der Kategorie Classic
ab 550,50 € im EZ der Kategorie Classic*

Weitere Zimmerkategorien auf Anfrage.

Gültig vom 24. bis 27. Dezember 2024.

Buchbar auf Anfrage und nach Verfügbarkeit.

Diese Preise gelten für maximal zwei Erwachsene.

Zusatzleistungen für Kinder werden separat berechnet.



Unser Angebot

SILVESTER BEI WEINGÄRTNERS



Zum großen Finale des Jahres erwartet Sie bei uns ein schillerndes Angebotsfeuerwerk. Wir hätten da ein paar zündende Ideen, auf die Sie bestimmt fliegen werden.

drei Übernachtungen inkl. reichhaltigem Frühstück ••
1. Tag: 4-Gang-Menü mit musikalischer Unterhaltung •• 2. Tag: Wanderung und zünftiges Mittagessen im Hotel, 3-Gang-Menü am Abend •• 3. Tag (Silvester): abendlicher Champagner-Empfang mit der Direktion, exklusives 6-Gang-Menü, Livemusik mit Showband, Silvesterfeuerwerk, ein Glas Sekt zum Anstoßen, Miternachtsimbiss •• großes Langschläfer-Frühstück am Neujahrsmorgen •• eine Flasche Mineralwasser bei Anreise auf dem Zimmer •• ein kuscheliger Bademantel auf dem Zimmer •• stilvolle Entspannung im Wellnessbereich mit Schwimmbad, Whirlpool und Sauna

*ab 555 € p. P. im DZ der Kategorie Classic
ab 630 € im EZ der Kategorie Classic*

Weitere Zimmerkategorien auf Anfrage. Gültig vom 29. Dezember 2024 bis 1. Januar 2025. Buchbar auf Anfrage und nach Verfügbarkeit.

Diese Preise gelten für maximal zwei Erwachsene. Zusatzleistungen für Kinder werden separat berechnet.

VICTOR'S TIPP: Buchen Sie zusätzlich eine Schönheitsbehandlung in unserem Victor's Romantik Spa – für den perfekten Auftritt am Silvesterabend. Unsere Silvestergala ist auch ohne Übernachtung buchbar.



VICTOR'S WINTER WONDERLAND



15. November 2024 bis 5. Januar 2025

Es gibt sie: Diese kleinen, bezaubernden Orte, an denen sich die Welt ein wenig langsamer dreht. Schneiden Sie rein – und entdecken Sie den Zauber des Victor's Winter Wonderland auf unserer festlich dekorierten Terrasse. Ganz ohne Gedränge, dafür mit viel Genuss. Perfekt zum Feierabend, für Mädels- oder Jungsabende, für Weihnachtsfeiern oder zum Get-together mit Kollegen, Freunden oder der Familie. Romantisch, funkelnd und herrlich entspannt.

Ausgenommen Heiligabend und Neujahr.

Unsere aktuellen Öffnungszeiten erfahren Sie auf unserer Website.



BOGENSPORT

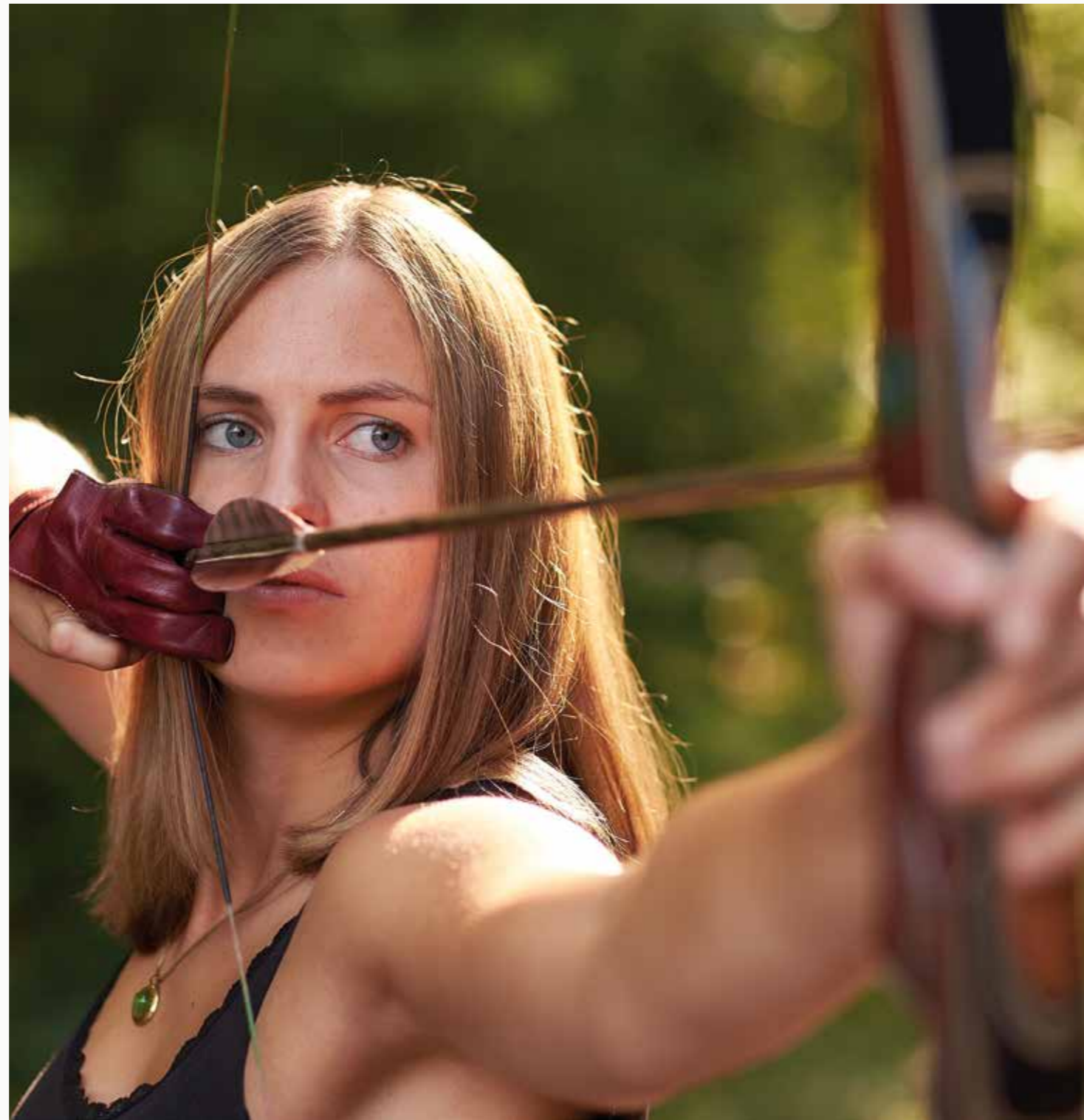
*Willkommen im 1. Bogensporthotel
des Saarlandes*

Perfekt für Freunde, Familien und Vereine oder als Team-Event für Unternehmen!

3D-Bogenschießen ist der ideale Team- und Gesundheitssport – und liegt deshalb voll im Trend. Es macht nicht nur stark gegen Stress und fördert Ihre Konzentrationsfähigkeit, sondern trainiert auch spielerisch die Rückenmuskulatur. Als 1. Bogensporthotel im Saarland verfügen wir über ein eigenes 3D-Trainingsareal mit olympischer Bogensportwiese, die Sie als unser Gast kostenfrei nutzen. Fragen Sie uns auch gerne nach unserer Leihausrüstung.

Wir vermitteln Ihnen auf Anfrage auch Kurse für Anfänger und Fortgeschrittene (im Einzel- und Gruppentraining) mit zertifizierten Trainern der Bogenschule Saar.

Weitere Informationen unter:
www.victors.de/bogensporthotel-im-saarland



*Bitte beachten Sie: Unsere Bogensportanlage ist im
September 2024 exklusiv reserviert. Den genauen
Termin entnehmen Sie bitte unserer Website.
Vielen Dank für Ihr Verständnis.*



Unser Angebot

VOLLTREFFER FÜR GENIESSER



Sie haben Lust auf Urlaub mit Pfeil und Bogen, Komfort und Genuss? Dann kommen Sie ins erste Bogensporthotel des Saarlandes und lassen Sie Ihre Pfeile fliegen!

drei Übernachtungen mit reichhaltigem Frühstück ••• drei Abendessen als 3-Gang-Menü ••• Nutzung unserer hoteleigenen Bogensportanlage ••• je eine Tageskarte für den Schaumberger Bogensport-Parcours und den Biberburg-Parcours ••• eine Flasche Mineralwasser bei Anreise auf dem Zimmer ••• stilvolle Entspannung im Wellnessbereich mit Schwimmbad, Whirlpool und Sauna

*ab 348 € p. P. im DZ der Kategorie Classic
ab 432 € im EZ der Kategorie Classic*

*Ganzjährig gültig; Ostern, Weihnachten und Silvester ausgenommen.
Buchbar auf Anfrage und nach Verfügbarkeit; **ausschließlich für aktive Bogenschützen**. Das Angebot ist auch als „7 Tage – 6 Übernachtungen“ erhältlich. Diese Preise gelten für maximal zwei Erwachsene. Zusatzleistungen für Kinder werden separat berechnet.*

FREIZEIT TIPPS

Vergolden Sie Ihre Zeit

Das wunder- und wandervolle Sankt Wendeler Land steckt voller Überraschungen – und die verraten wir Ihnen auch gerne! Fragen Sie auch unsere Mitarbeiterinnen und Mitarbeiter am Empfang nach ihren persönlichen Tipps. Hier erhalten Sie übrigens auch ab zwei Übernachtungen – zusätzlich zu unseren eigenen Leistungen – die kostenfreie digitale **Saarland Card**, die Ihnen freien Eintritt zu über 100 Attraktionen sowie freie Fahrt mit Bus und Bahn im gesamten Saarland bietet. Weitere Informationen unter: www.card.saarland



Bogensport-Parcours

Rund um unser Hotel betreibt die DK Bow-Factory drei erstklassige Parcours, die alle in maximal 15 Autominuten zu erreichen sind: den Biberburg-Parcours bei Marpingen, den Schaumberger Bogensport-Parcours bei Tholey und einen neuen Parcours im Wildwest-Colorado-Look bei Dienstweiler. Perfekt zum Einschießen eignet sich unser hauseigenes Trainingsareal direkt hinter dem Hotel (siehe Seite 46).
www.dk-bowfactory.de

Kunstzentrum Bosener Mühle

Direkt am Bostalsee bietet die historische Mühle ganzjährig ein anspruchsvolles Kreativprogramm mit namhaften Dozenten.
www.bosener-muehle.de

Hallenspielplatz „Bosiland“

Nur 200 Meter von unserem Haus entfernt bietet das „Bosiland“ Attraktionen wie ein Bällebad, eine Kartbahn, eine Mega-Rutsche und ein Riesentrampolin. Inkl. Kleinkindbereich. Ideal für Familien mit Kindern, wenn's mal regnet. www.bosiland.de

Schaumbergturm in Tholey

Der Schaumberg ist mit 569 Metern die höchste Erhebung des Saarlands. Genießen Sie vom 37,5 Meter hohen Aussichtsturm die wundervolle Aussicht auf das schöne Saarland bis zum Pfälzerwald.
www.mein-schaumberg.de

Baumwipfelpfad Saarschleife

Er beginnt am Cloef-Atrium in Mettlach-Orscholz, verläuft über einen Steg in bis zu 23 Metern Höhe und ist rund 1,2 Kilometer lang. Das Highlight des Weges ist sein 42 Meter hoher Aussichtsturm.
www.baumwipfelpfad-saarschleife.de

Wildgehege in Selbach

Rund um die Quelle der Nahe tummeln sich Enten, Gänse, Pfauen, Ziegen und Rehe.
www.bostalsee.de





Naturwildpark Freisen

Auf Kuschelkurs mit Flora und Fauna: Einen Großteil der 400 Tiere können Sie in freier Wildbahn hautnah erleben. Nur einige Areale sind zum Schutz der Tiere eingezäunt. www.natur-wildpark-freisen.de

Sternwarte Peterberg

Nahe Braunshausen können Hobby-Astronomen eine öffentliche Sternwarte nutzen. Von April bis Dezember an jedem ersten Samstag im Monat finden Informationsabende und multimediale Vorträge statt. www.sternwarte-peterberg.de

Johann-Adams-Mühle

Ein Stück Geschichte betrachten und eine alte Tradition mitnehmen: in der historischen Johann-Adams-Mühle mit Brotbackkurs. www.muehle.saarland

St. Wendel

Die Kreisstadt St. Wendel begeistert mit vielen Sehenswürdigkeiten, wie etwa der Wendelinus-Basilika, dem Missionshaus, dem völkerkundlichen Museum und der schönen Altstadt mit vielen historischen Gebäuden. www.sankt-wendel.de/tourismus

Keltischer Ringwall Otzenhausen

Jahrtausende alter Geschichte nachforschen auf den Spuren der Kelten: bei einer Führung am keltischen Ringwall von Mai bis Oktober jeden ersten Samstag im Monat (mit Voranmeldung). www.keltenpark-otzenhausen.de

Idar-Oberstein

Hier wachsen und gedeihen die Karfunkel – in der Stadt der Edelsteine. Neben Edelsteinminen und -schleifereien gibt es hier auch das bekannte Edelsteinmuseum, ein Kupferbergwerk und mittelalterliche Bauten zu bewundern. www.edelsteinland.de

Golfen

Rund um unser Seehotel befinden sich drei erstklassige Golfplätze: der Golfpark Weiherhof (27 Loch, 30 Autominuten entfernt) der Wendalinus Golfpark (27 Loch, 20 Autominuten entfernt) und der Golfpark Bostalsee (18 Loch, 12 Autominuten entfernt). Bei letzterem erhalten Sie mit der Saarland Card 50 % Rabatt auf das Greenfee.
www.golfpark-weiherhof.com
www.golf-absolute.de/stwendel
www.golfpark-bostalsee.de

NATIONALPARK HUNSRÜCK-HOCHWALD

Wo die Natur die Regie übernimmt

Geheimnisvolle Natur, magisch und imposant zugleich: So präsentiert sich der Nationalpark Hunsrück-Hochwald, der sich auf einer Fläche von 10.000 Hektar zwischen dem Saarland und Rheinland-Pfalz erstreckt.

Begeben Sie sich auf eine spannende Entdeckungsreise – ob zu Fuß, mit dem Rad oder auf dem Pferd – und staunen Sie über die farbenprächtige Pflanzen- sowie die atemberaubende Tierwelt, die reich an Schwarzstörchen, Schwarzspechten und Wildkatzen ist.

Am Keltenpark in Otzenhausen befindet sich eines der Eingangstore zum Park. Von unserem Hotel aus sind Sie in nur 20 Autominuten da.

Weitere Informationen finden Sie online unter: www.nationalpark-hunsrueck-hochwald.de

Als Partnerhotel verpflichten auch wir uns dem Naturschutz und richten unser Augenmerk besonders auf Regionalität und Nachhaltigkeit.



UNSERE INKLUSIVLEISTUNGEN

Noch mehr Service für Sie



Wanderung

Jeden Samstag findet eine geführte Wanderung von 11 bis 13 Uhr statt.



Gratis WLAN

Im gesamten Hotel steht Ihnen kostenlos schnelles WLAN zur Verfügung. Sie brauchen mehr WLAN-Power beim Tagen? Unsere Bankettabteilung informiert Sie gerne.



Gratis PhoneFlat

Bei uns bleiben Sie immer in Verbindung – denn das Telefonieren in alle weltweiten Fest- und Handynetze ist von Ihrem Zimmeranschluss kostenfrei.



Landhaus-Charme mit Spaß, Spa und See.



ServiceQualität
DEUTSCHLAND



Partner
Nationalpark
Hunsrück-Hochwald



Victor's

SEEHOTEL WEINGÄRTNER
BOSTALSEE
★ ★ ★ ★

Victor's Seehotel Weingärtner
Bostalstraße 12 · 66625 Nohfelden-Bosen · Deutschland
Telefon +49 6852 889-0 · info.nohfelden@victors.de
www.victors.de/weingaertner

Ein Unternehmen der Victor's Residenz-Hotels GmbH
Aroser Allee 84 · 13407 Berlin · Deutschland



#VisitVictors

